



**T.C.**  
**BİNGÖL ÜNİVERSİTESİ REKTÖRLÜĞÜ**  
Strateji Geliştirme Daire Başkanlığı

Sayı : E-51557456-040-190412  
Konu : 2024 yılı Birim Faaliyet Raporu

24.12.2024

**DAĞITIM YERLERİNE**

5018 Sayılı Kamu Mali Yönetimi ve Kontrol Kanununun 41. maddesi ile Kamu İdarelerince Hazırlanacak Stratejik Planlar ve Performans Programları ile Faaliyet Raporlarına İlişkin Usul ve Esaslar Hakkında Yönetmeliğin 24. maddesinin 2. fıkrası gereğince; ilgili mali yıla ilişkin birim faaliyet raporlarının ekte gönderilen şekliyle doldurularak 20 Ocak Pazartesi günü mesai bitimine kadar Strateji Geliştirme Daire Başkanlığına üst yazıyla ve İç Kontrol Güvence Beyanının ıslak imzalı bir şekilde fiziksel ortamda gönderilmesi hususunda;  
Bilgilerini ve gereğini rica ederim.

**Prof. Dr. Erdal ÇELİK**  
**Rektör**

EK :

- 1- 1-Akademik Birimler İçin Birim Faaliyet Raporu Taslağı
- 2- 2-İdari Birimler İçin Birim Faaliyet Raporu Taslağı

**DAĞITIM**

Genel Sekreterlik Makamı  
Bilgi İşlem Daire Başkanlığı  
Hukuk Müşavirliği  
İdari ve Mali İşler Daire Başkanlığı  
Kütüphane ve Dokümantasyon Daire Başkanlığı  
Öğrenci İşleri Daire Başkanlığı  
Personel Daire Başkanlığı  
Sağlık Kültür ve Spor Daire Başkanlığı  
Yapı İşleri ve Teknik Daire Başkanlığı  
Yazı İşleri Müdürlüğü  
Dış Hekimliği Fakültesi Dekanlığı  
Fen Edebiyat Fakültesi Dekanlığı  
Fizik Tedavi ve Rehabilitasyon Fakültesi Dekanlığı

**Bu belge, güvenli elektronik imza ile imzalanmıştır.**

Belge Doğrulama Kodu : \*BSL5AZ0950\*

Belge Takip Adresi : <https://turkiye.gov.tr/ebd?eK=5375&eD=BSL5AZ0950&eS=190412>

Adres: Bingöl Üniversitesi Rektörlüğü Selahaddin-i Eyyübi Mah. Üniversite Cad.

Bilgi için: Müzeyyen TANIŞ

No:1 BİNGÖL/TÜRKİYE

Unvanı: Şef

Telefon:426 216 0007 Faks:0426 215 10 20

e-Posta:genelsekreterlik@bingol.edu.tr Elektronik Ağ:www.bingol.edu.tr

Kep Adresi: bingoluniversitesi@hs01.kep.tr



İktisadi ve İdari Bilimler Fakültesi  
Dekanlığı  
İslami İlimler Fakültesi Dekanlığı  
Mühendislik ve Mimarlık Fakültesi  
Dekanlığı  
Sağlık Bilimleri Fakültesi Dekanlığı  
Spor Bilimleri Fakültesi Dekanlığı  
Veteriner Fakültesi Dekanlığı  
Ziraat Fakültesi Dekanlığı  
Yabancı Diller Yüksekokulu Müdürlüğü  
Bingöl Sosyal Bilimler Meslek  
Yüksekokulu Müdürlüğü  
Bingöl Teknik Bilimler Meslek  
Yüksekokulu Müdürlüğü  
Genç Meslek Yüksekokulu Müdürlüğü  
Gıda, Tarım ve Hayvancılık Meslek  
Yüksekokulu Müdürlüğü  
Sağlık Hizmetleri Meslek Yüksekokulu  
Müdürlüğü  
Solhan Sağlık Hizmetleri Meslek  
Yüksekokulu Müdürlüğü  
Fen Bilimleri Enstitüsü Müdürlüğü  
Kur'an-ı Kerim Araştırmaları ve Kıraat İlmi  
Enstitüsü Müdürlüğü  
Sağlık Bilimleri Enstitüsü Müdürlüğü  
Sosyal Bilimler Enstitüsü Müdürlüğü  
Yaşayan Diller Enstitüsü Müdürlüğü  
Dil Öğretimi Uygulama ve Araştırma  
Merkezi Müdürlüğü  
Kariyer Planlama Uygulama ve Araştırma  
Merkezi Müdürlüğü  
Sürekli Eğitim Uygulama ve Araştırma  
Merkezi Müdürlüğü  
Arı ve Doğal Ürünler Ar-Ge ve Ür-Ge  
Uygulama ve Araştırma Merkezi  
Müdürlüğü  
Döner Sermaye İşletme Müdürlüğü  
Bilimsel Araştırma Projeleri  
Koordinatörlüğü  
Erasmus Koordinatörlüğü  
Kalite Yönetimi Koordinatörlüğü  
Pilot Üniversite Koordinasyon Merkez  
Birimi

**Bu belge, güvenli elektronik imza ile imzalanmıştır.**

Belge Doğrulama Kodu : \*BSL5AZ0950\*

Belge Takip Adresi : <https://turkiye.gov.tr/ebd?eK=5375&eD=BSL5AZ0950&eS=190412>

Adres: Bingöl Üniversitesi Rektörlüğü Selahaddin-i Eyyübi Mah. Üniversite Cad.

No:1 BİNGÖL/TÜRKİYE

Telefon:426 216 0007 Faks:0426 215 10 20

e-Posta:genelsekreterlik@bingol.edu.tr Elektronik Ağ:www.bingol.edu.tr

Kep Adresi: bingoluniversitesi@hs01.kep.tr

Bilgi için: Müzeyyen TANIŞ

Unvanı: Şef





# BİNGÖL ÜNİVERSİTESİ

PİLOT ÜNİVERSİTE KOORDİNASYON MERKEZ (PİKOM)  
BİRİMİ

**2024 YILI  
BİRİM FAALİYET RAPORU**

Ocak 2025

## BİRİM YÖNETİCİSİNİN SUNUŞU

Yükseköğretim Kurulu (YÖK) tarafından koordine edilen ve Cumhurbaşkanlığı Strateji ve Bütçe Başkanlığı (Mülga Kalkınma Bakanlığı) tarafından finanse edilen "Üniversitelerin Bölgesel Kalkınma Odaklı Misyon Farklılaşması ve İhtisaslaşması" programı kapsamında, 18 Ekim 2016 tarihinde, 2016-2017 Yükseköğretim Akademik Yılı Açılış Töreninde Sayın Cumhurbaşkanımız Recep Tayyip Erdoğan tarafından Bingöl Üniversitesi, beş (5) pilot üniversiteden biri olarak ilan edilmiştir.

Bingöl Üniversitesi, seçilen beş (5) pilot üniversiteden biri olarak "Tarım ve Havza Bazlı Kalkınma" alanında pilot üniversite olarak belirlenmiştir. Üniversitemiz "Tarım ve Havza Bazlı Kalkınma" alanında pilot üniversite ilan edildiği günden itibaren, iç paydaşlar, dış paydaşlar ve program ile ilgili diğer kurum kuruluş ve STK'lar ile sürekli istişareler gerçekleştirerek çalışma konularını belirlemeye çalışmıştır.

Üniversitemizin ilgili programa ilişkin faaliyetlerin daha sistematik bir şekilde gerçekleştirilmesi, programın amaç ve hedeflerine ilişkin uygun stratejiler geliştirilmesi ve yürütülmesi için Pilot Üniversitesi Koordinasyon Merkez (PİKOM) Birimi kurulmuştur.

Üniversitemiz "Tarım ve Havza Bazlı Kalkınma" alanında konuların ve çalışma stratejisinin belirlenmesine ilişkin olarak;

İlin ekonomik ve sosyal yapısı,

Mevcut doğal kaynakların durumu,

Üniversitenin fiziki ve akademik altyapısı,

Anket/Saha çalışmaları ve istişare toplantıları, dikkate alınarak,

"Arı ve Arı Ürünleri" "Ekonomik Değeri Yüksek Bitkilerin Tespiti ve Değerlendirilmesi" ana başlıklarında ve bu çalışma başlıklarına yönelik planlanan alt çalışma başlıkları bütçeleriyle birlikte YÖK ve Cumhurbaşkanlığı Strateji Bütçe Başkanlığı (Mülga Kalkınma Bakanlığı) sunulmuş ve 2017K214000 çatı proje numarasıyla finanse edilmesine karar verilmiştir.

Başlıkların belirlenmesiyle beraber, çalışmalarına başlayan birimimiz, programın proje faaliyetlerinde Bilimsel Araştırma Projeleri Koordinatörlüğü birimi ile ortak bir şekilde çalışmalarını sürdürmektedir.

Şu zamana 50'nin üzerinde proje sunulmuş; bu projelerden 47 tanesi kabul edilmiştir. 47 projenin 30'u tamamlanmış ve 17'si devam etmektedir. Birimimiz sürekli bir şekilde hem tamamlanan projelerin çıktılarını, devam eden projelerin süreçlerini takip etmektedir. Aynı zamanda programın amaç ve hedeflerine uygun yeni projelerin geliştirilmesi adına iç ve dış paydaşlarla istişarelerine devam etmektedir.

**Öğr. Gör. Dr. Ebubekir İZOL**

**Koordinatör**

## İÇİNDEKİLER:

BİRİM YÖNETİCİSİNİN SUNUŞU.....	
I- GENEL BİLGİLER.....	
A- Misyon ve Vizyon.....	
B- Yetki, Görev ve Sorumluluklar.....	
C- Birime İlişkin Bilgiler.....	
1- Fiziksel Yapı.....	
2- Teşkilat Yapısı.....	
3- Bilgi ve Teknolojik Kaynaklar.....	
4- İnsan Kaynakları .....	
5- Sunulan Hizmetler .....	
6- Yönetim ve İç Kontrol Sistemi .....	
II- AMAÇ ve HEDEFLER .....	
A- Birimin Amaç ve Hedefleri.....	
B- Temel Politikalar ve Öncelikler.....	
C- Diğer Hususlar.....	
III- FAALİYETLERE İLİŞKİN BİLGİ VE DEĞERLENDİRMELER ...	
B- Performans Bilgileri .....	
IV- KURUMSAL KABİLİYET ve KAPASİTENİN	
DEĞERLENDİRİLMESİ .....	
A- Üstünlükler .....	
B- Zayıflıklar.....	
C- Değerlendirme.....	
V- ÖNERİ VE TEDBİRLER .....	

## ***I- GENEL BİLGİLER***

Yükseköğretim Kurulu Başkanlığı tarafından koordine edilen ve Kalkınma Bakanlığı ile birlikte yürütülen "Üniversitelerimizin Bölgesel Kalkınma Odaklı Misyona Farklılaşması ve İhtisaslaşması" temalı proje çalışması kapsamında, 5 pilot üniversitenin belirlenmesine yönelik değerlendirme süreci tamamlanmış ve sonuçları 18 Ekim 2016 tarihinde, 2016-2017 Yükseköğretim Akademik Yılı Açılış Töreninde Sayın Cumhurbaşkanımız Recep Tayyip Erdoğan tarafından açıklanmıştır. Bu kapsamda; Bingöl Üniversitesi "Tarım ve Havza Bazlı Kalkınma" alanında "Pilot Üniversite" olarak seçilmiştir.

Üniversitemizin Pilot Üniversite olarak ilan edilmesi sonrası, ilin ekonomik ve sosyal yapısı, mevcut doğal kaynakların durumu, üniversitenin fiziki ve akademik altyapısı, anket/saha çalışmaları ve istişare toplantıları dikkate alınarak, "Arı ve Arı Ürünleri" ve "Ekonomik Değeri Yüksek Bitkilerin Tespiti ve Değerlendirilmesi" ana çalışma başlıkları olarak belirlenerek ilgili çalışma başlıklarına yönelik planlanan alt çalışma başlıkları bütçeleriyle birlikte YÖK ve Cumhurbaşkanlığı Strateji Bütçe Başkanlığına sunulmuştur. YÖK ve Cumhurbaşkanlığı Strateji Bütçe Başkanlığı tarafından gerçekleştirilen değerlendirmeler sonucunda "Arı ve Arı Ürünleri" ana başlığı altında belirlen alt çalışma başlıkları şu şekildedir;

Bingöl Balının Standardize Edilmesi, Sertifikalandırılması ve Coğrafi İşaretleme ile Tescillenmesi

Ana Arı Üretimi ve Arı Ürünlerinin (Bal, Propolis, Polen, Arı Sütü, Arı Zehri vb.) Üretim Kapasitelerinin Artırılması

Arı Ürünlerinin Alternatif Tıpta Kullanımına Yönelik Çalışmaların Geliştirilmesi

Bölgeye Özgü Arı Hastalıkları ve Zararlıları ile Mücadele Edilmesi

Arı-Arılıkların Islahı, Bölgeye Uygun Arı Kovanı ve Peteklerinin Geliştirilmesi, Enerji Gereksiniminin Karşlanması

Bal ve Propolis Kalitesine Etki Eden Metabolitlerin Tespit Edilmesi ve Katma Değeri Yüksek Ürün Haline Getirilmesi

Alternatif Arı Besleme Ürünlerinin Geliştirilmesine Yönelik Ar-Ge Çalışmaları

Arıcılık Potansiyelinin Belirlenmesi, Elde Edilecek Bulguların Coğrafi Bilgi Sistemleri ile Haritalanması ve Veri Tabanlarının Oluşturulması

Arıcılık için Sürdürülebilir Sosyal ve Ekonomik Kalkınma modellerinin Oluşturulması Arı ve Arı Ürünleri ile ilgili Bilişim Sistemlerinin Geliştirilmesi

Arı ve Arı Ürünlerine Yönelik Turizm Olanaklarının Araştırılması ve Geliştirilmesi

"Ekonomik Değeri Yüksek Bitkilerin Tespiti ve Değerlendirilmesi" ana başlığı altında ise aşağıdaki çalışma başlıkları belirlenmiştir:

Bingöl İl Florasının Belirlenmesi

Bal Ormanı ve Bal Meralarının Oluşturulması

Bölgedeki Mevcut Doğal Kaynak Potansiyellerinin Belirlenmesi, Coğrafi Bilgi Sistemi Kullanılarak Haritalanması ve Değerlendirilmesi

Pilot Üniversite Koordinasyon Merkez Birimi tarafından belirtilen konu başlıkları kapsamında; maddi ve beşeri kaynakların etkin olarak kullanıldığı, ilin ve bölgenin tarım ve havza bazlı kalkınmasının amaçlandığı toplam 47 adet proje bulunmaktadır. Bu projelerden 30 tanesi tamamlanmış olup 17 tanesi devam etmektedir.

## **A. MİSYON VE VİZYON**

### **Misyonumuz:**

Bölge ve ülkenin ihtiyaç duyduğu nitelikte bireyler yetiştirmek,

Akademik faaliyetlerini il ve bölge halkının yaşam boyu öğrenme anlayışı doğrultusunda genişletmek,

Yerel sorunların çözümü için yapılan araştırma faaliyetlerini aynı zamanda evrensel bilgi birikimine katkıda bulunacak şekilde gerçekleştirmek,

Eğitim, öğretim ve araştırma faaliyetlerini Tarım-havza bazlı kalkınma modelinde öncü olacak şekilde tasarlayarak ilin ve bölgenin sosyal, ekonomik ve kültürel gelişimine katkıda bulunmak,

Akademik ve idari personeli için teşvik edici ve verimli bir eğitim, öğretim ve çalışma ortamı sağlamaktır.

### **Vizyonumuz:**

Bulunduğu bölgenin tarım-havza bazlı kalkınmasına öncü olacak şekilde maddi ve beşeri kaynaklarını etkin kullanarak ilin ve bölgenin sosyal, ekonomik, kültürel varlıklarına değer katma konusunda diğer üniversitelere örnek olan; başta kendi coğrafyasında olmak üzere ulusal ve uluslararası alanda tercih edilen bir üniversite olmak.

## **B. YETKİ, GÖREV VE SORUMLULUKLAR**

Üniversitemizin Pilot Üniversite olarak ilan edilmesi sonrası, ilin ekonomik ve sosyal yapısı, mevcut doğal kaynakların durumu, üniversitenin fiziki ve akademik altyapısı, anket/saha çalışmaları ve istişare toplantıları dikkate alınarak, “Arı ve Arı Ürünleri” ve “Ekonomik Değeri Yüksek Bitkilerin Tespiti ve Değerlendirilmesi” ana çalışma başlıkları olarak belirlenerek ilgili çalışma başlıklarına yönelik planlanan alt çalışma başlıkları bütçeleriyle birlikte YÖK ve Cumhurbaşkanlığı Strateji Bütçe Başkanlığına sunulmuştur. Bu kapsamda projeler, bilimsel faaliyetler, üniversite-sanayi işbirliği çalışmaları yürütülmektedir.

## **C. BİRİME İLİŞKİN BİLGİLER**

### **1. FİZİKSEL YAPI**

(Birimin kullanımında olan hizmet binası, taşıt aracı, iş makineleri, telefon, faks, bilgisayar, yazıcı vb. varlıklara ilişkin faaliyet dönemi bilgilerine ve fiziki kaynakların elde edilmesi ve kullanımı hususunda izlenen politikalara yer verilir. Fiziki kaynaklara ilişkin bilgiler tablolaştırılarak rapora eklenir.)

#### **1.1-Eğitim Alanları Derslikler**

	<b>Kapasitesi 0-50</b>	<b>Kapasitesi 51- 75</b>	<b>Kapasitesi 76- 100</b>	<b>Kapasitesi 101 ve üzeri</b>
<b>Anfî</b>				
<b>Sınıf</b>				
<b>Bilgisayar Lab.</b>				

<i><b>Diđer Lab.</b></i>				
<i><b>Toplam</b></i>				

## 1.2-Sosyal Alanlar

	<i>Kapasitesi 0-50</i>	<i>Kapasitesi 51-75</i>	<i>Kapasitesi 76-100</i>	<i>Kapasitesi 101 ve üzeri</i>
<i>Kantin</i>				
<i>Toplantı Salonu</i>				
<i>Konferans Salonu</i>				
<i>Toplam</i>				

## 1.3-Hizmet Alanları

### 1.3.1. Akademik Personel Hizmet Alanları

	<i>Sayısı(Adet)</i>	<i>Alanı(m2)</i>	<i>Kullanan Sayısı (Kişi)</i>
<i>Çalışma Odası</i>	3	200	3
<i>Toplam</i>	3	200	3

### 1.3.2. İdari Personel Hizmet Alanları

	<i>Sayısı (Adet)</i>	<i>Alanı (m2)</i>	<i>Kullanan Sayısı</i>
<i>Servis</i>			
<i>Çalışma Odası</i>	1	40	1
<i>Toplam</i>	1	40	1

## 1.4-Ambar Alanları

*Ambar Sayısı: ... Adet*  
*Ambar Alanı: ... m2*

## 1.5-Atölyeler

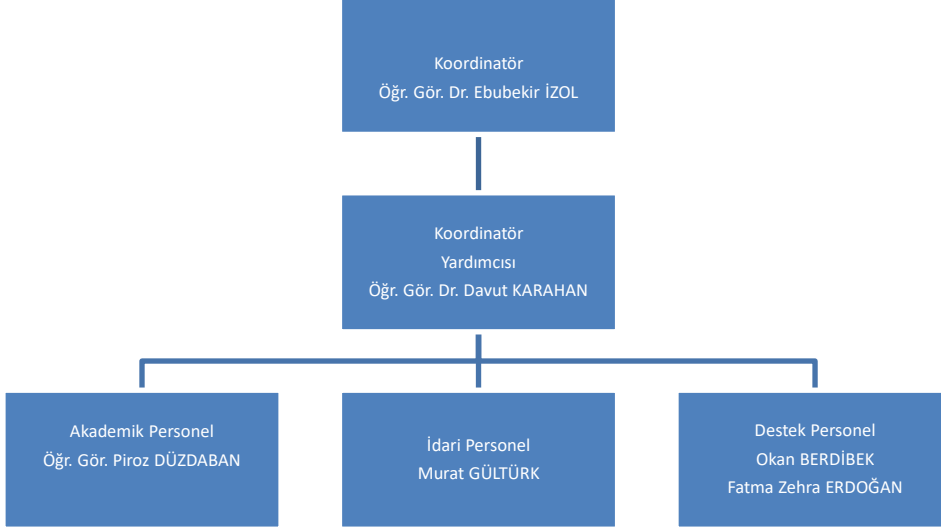
*Atölye Sayısı: ... Adet*  
*Atölye Alanı: ... m2*

## 1.6-Diğer Fiziki Alanlar

(Fiziki alanlara ilişkin belirtilmek istenen diğer hususlara burada yer verilir.)

## 2. TEŞKİLAT YAPISI

(Birim Teşkilat şeması oluşturulacak ve örgütsel yapı hakkında bilgi verilecek.)



## 3. BİLGİ VE TEKNOLOJİK KAYNAKLAR

(Taşınır bilgileri 2024 yılı sonu itibariyle alınmalı, Taşınır Kayıt ve Yönetim Sistemi kayıtları ile uyumlu olmalıdır.)

Cinsi	İdari Amaçlı (Adet)	Eğitim Amaçlı (Adet)	Araştırma Amaçlı (Adet)	TOPLAM
Masaüstü Bilgisayar	1	2	2	5
Taşınabilir Bilgisayar	1	1	1	3
Yazıcı	1	1		2
Tarayıcı	1	1		2
Fotokopi makinesi				
Faks				
Slayt makinesi				
Tepegöz				
Episkop				
Barkot Okuyucu				
Baskı makinesi		1		1
Projeksiyon				
Mikroskoplar				
Fotoğraf makinesi				
Kameralar				
Televizyonlar				
DVD ler				
Müzik Setleri				
Yazılım				

<i>Diğer</i>				
<i>TOPLAM</i>	4	6	1	13

*(Birim kaynaklarına göre tablo farklılaşabilir.)*

#### 4. İNSAN KAYNAKLARI

##### 4.1-Akademik Personel

##### Unvanlar İtibari İle Akademik Personel Sayısı

<i>Unvan</i>	<i>SAYI</i>
<i>Profesör</i>	
<i>Doçent</i>	
<i>Doktor Öğretim Üyesi</i>	
<i>Öğretim Görevlisi</i>	3
<i>Araştırma Görevlisi</i>	
<b><i>Toplam</i></b>	3

##### Yabancı Uyruklu Akademik Personel

<i>Yabancı Uyruklu Öğretim Elemanları</i>			
<i>Unvan</i>	<i>Geldiği Ülke</i>	<i>Çalıştığı Bölüm</i>	<i>Kişi Sayısı</i>
<i>Profesör</i>			
<i>Doçent</i>			
<i>Doktor Öğretim Üyesi</i>			
<i>Öğretim Görevlisi</i>			
<i>Araştırma Görevlisi</i>			
<b><i>Toplam</i></b>			

##### Diğer Üniversitelerde Görevlendirilen Akademik Personel

<i>Unvan</i>	<i>Bağlı Olduğu Bölüm</i>	<i>Görevlendirildiği Üniversite</i>	<i>Kişi Sayısı</i>
<i>Profesör</i>			
<i>Doçent</i>			
<i>Doktor Öğretim Üyesi</i>			
<i>Öğretim Görevlisi</i>			
<i>Araştırma Görevlisi</i>			
<b><i>Toplam</i></b>			

**Başka Üniversitelerden Üniversitemizde Görevlendirilen Akademik Personel**

<i>Unvan</i>	<i>Çalıştığı Bölüm</i>	<i>Geldiği Üniversite</i>	<i>Kişi Sayısı</i>
<i>Profesör</i>			
<i>Doçent</i>			
<i>Doktor Öğretim Üyesi</i>			
<i>Öğretim Görevlisi</i>			
<i>Araştırma Görevlisi</i>			
<b><i>Toplam</i></b>			

**Sözleşmeli Akademik Personel**

<i>Sözleşmeli Akademik Personel Sayısı</i>	
<i>Profesör</i>	
<i>Doçent</i>	
<i>Doktor Öğretim Üyesi</i>	
<i>Öğretim Görevlisi</i>	
<i>Sanatçı Öğrt. Elm.</i>	
<i>Diğer(Unvan Yazınız)</i>	
<b><i>Toplam</i></b>	

**ÖYP Kapsamında Görevlendirilen Araştırma Görevlisi**

<i>Bağlı Olduğu Bölüm</i>	<i>Gittiği Üniversite</i>	<i>Kişi Sayısı</i>
<b><i>Toplam</i></b>		

**ÖYP Kapsamında Yüksek Lisans, Doktora, Doktora Sonrası Araştırma İçin Yurtdışına gönderilen Öğretim Elemanı**

<i>Bağlı Olduğu Bölüm</i>	<i>Gittiği Üniversite</i>	<i>Kişi Sayısı</i>
<b><i>Toplam</i></b>		

### Ataması Yapılan Akademik Personel Bilgileri

Unvan	Gelen Kişi Sayısı
Profesör	
Doçent	
Doktor Öğretim Üyesi	
Öğretim Görevlisi	3
Araştırma Görevlisi	
<b>Toplam</b>	<b>3</b>

### Ayrılan Akademik Personel Bilgileri

Unvan	Ayrıma Nedeni	Sayı
Profesör		
Doçent		
Doktor Öğretim Üyesi		
Öğretim Görevlisi	Görevlendirme süresinin bitişi	2
Araştırma Görevlisi	Görevlendirme süresinin bitişi	3
<b>Toplam</b>		<b>5</b>

### Akademik Personelin Yaş İtibariyle Dağılımı

Yaş	21-25	26-30	31-35	36-40	41-50	51-Üzeri
Kişi Sayısı		1	1	1		
Toplam Sayıya Oran		%33	%33	%33		

### Akademik Personelin Hizmet Süreleri

Yıl	1 – 3	4 – 6	7 – 10	11 – 15	16 – 20	21 - Üzeri
Kişi Sayısı	1	1	1			
Toplam Sayıya Oran	%33	%33	%33			

#### **4.2-İdari Personel**

<i>GİH</i>	<i>SHS</i>	<i>THS</i>	<i>AHS</i>	<i>DHS</i>	<i>YHS</i>	<i>TOPLAM</i>
2						1

**GİH:** Genel İdari Hizmetler **SHS:** Sağlık Hizmetleri Sınıfı **THS:** Teknik Hizmetler Sınıfı **AHS** Avukatlık Hizmetleri Sınıfı **DHS:** Din Hizmetleri Sınıfı **YHS:** Yardımcı Hizmetler Sınıfı

#### **Naklen Atanan İdari Personel Bilgileri**

<i>Unvan</i>	<i>Gelen Kişi Sayısı</i>
Memur	2
<b><i>Toplam</i></b>	<b>2</b>

#### **Ayrılan İdari Personel Bilgileri**

<i>Unvan</i>	<i>Ayrıma Nedeni</i>	<i>Sayı</i>
<b><i>Toplam</i></b>		

#### **İdari Personelin Eğitim Durumu**

<i>Okul</i>	<i>İlköğretim</i>	<i>Lise</i>	<i>Ön Lisans</i>	<i>Lisans</i>	<i>Y.L. ve Dokt.</i>
<b><i>Kişi Sayısı</i></b>				1	1
<b><i>Yüzde</i></b>				%50	%50

#### **İdari Personelin Hizmet Süreleri**

<i>Yıl</i>	<i>1 – 3</i>	<i>4 – 6</i>	<i>7 – 10</i>	<i>11 – 15</i>	<i>16 – 20</i>	<i>21 - Üzeri</i>
<b><i>Kişi Sayısı</i></b>				2		
<b><i>Yüzde</i></b>				%100		

#### **İdari Personelin Yaş İtibariyle Dağılımı**

<i>Yaş</i>	<i>21-25</i>	<i>26-30</i>	<i>31-35</i>	<i>36-40</i>	<i>41-50</i>	<i>51- Üzeri</i>
<b><i>Kişi Sayısı</i></b>				2		
<b><i>Yüzde</i></b>				%100		

(Birim faaliyet dönemi sonunda mevcut insan kaynakları, istihdam şekli, hizmet sınıfları, kadro unvanlarına ilişkin yukarıda yer verilmeyen bilgilere ayrıca yer verilebilir.)

## 5. SUNULAN HİZMETLER

### 5.1-EĞİTİM HİZMETLERİ

#### EĞİTİM PROGRAMLARI

##### Lisans Programları

Birimin Adı	Program Sayısı	Uluslararası Ortak Lisans Programları
<b>TOPLAM</b>		

##### Yüksek Lisans ve Doktora Programları

Birimin Adı	Programın Adı	Tezli	Tezsiz
<b>TOPLAM</b>			

## ÖĞRENCİ SAYILARI

### Önlisans/Lisans/Lisansüstü Eğitim/Doktora Öğrenci Bilgileri

Öğretim Düzeyi	I. Öğretim			II. Öğretim			Toplam		Genel Toplam
	E	K	Top.	E	K	Top.	E	K	
Önlisans									
Lisans									
Lisansüstü									
Doktora									
<b>TOPLAM</b>									

### Uzaktan Eğitim Veren Programlar

PROGRAM ADI	KONTENJAN	KAYIT OLAN	DOLULUK ORANI %
<b>TOPLAM</b>			

**Öğretim Yılı Yaz Okulu Açılan Programlar**

<i>PROGRAM ADI</i>	<i>ÖĞRENCİ SAYISI</i>	<i>AÇILAN DERS SAYISI</i>
<b>TOPLAM</b>		

**Öğretim Yılı Öğrenci Kontenjanları ve Kontenjanların Doluluk Oranı**

<i>PROGRAM ADI</i>	<i>KONTENJAN</i>	<i>KAYIT OLAN</i>	<i>DOLULUK ORANI %</i>
<b>TOPLAM</b>			

**Yabancı Uyruklu Öğrenci Bilgileri**

<i>Bölüm</i>	<i>E</i>	<i>K</i>	<i>Toplam</i>
<b>TOPLAM</b>			

**Mezun Olan Öğrenci Bilgileri**

<i>Bölüm</i>	<i>E</i>	<i>K</i>	<i>Toplam</i>
<b>TOPLAM</b>			

**Erasmus Programına Katılan Öğrenci Bilgileri**

<i>Üniversite/Bölüm</i>	<i>Gelen Öğrenci Sayısı</i>	<i>Giden Öğrenci Sayısı</i>	<i>Toplam</i>
<b>TOPLAM</b>			

### **Farabi Programına Katılan Öğrenci Bilgileri**

<b>Üniversite/Bölüm</b>	<b>Gelen Öğrenci Sayısı</b>	<b>Giden Öğrenci Sayısı</b>	<b>Toplam</b>
<b>TOPLAM</b>			

*(Diğer Programlara katılan öğrenciler de ayrıca belirtilecektir)*

### **5.2-KÜTÜPHANE HİZMETLERİ**

<b>Bastılı Yayın Sayısı</b>	<b>Hizmete Sunulan Toplam Veri Tabanı Sayısı</b>	<b>Kütüphane Kaynaklarından Yararlanan Kişi Sayısı</b>		<b>Toplam Kitap Sayısı:</b>
		<b>Personel</b>	<b>Öğrenci</b>	

*( Birimler kütüphane hizmetine ilişkin eklemelerde bulunabilirler.)*

***Yukarıda belirtilenler dışında hizmetiniz mevcutsa ayrıca belirtebilirsiniz.***

### **5.3-DANIŞMANLIK HİZMETLERİ**

*(KOBİ Danışmanlığı, KOSGEB Danışmanlığı, Hakemlik, TÜBİTAK ve Kalkınma Ajanslarında Hakemlik, Birirkişi (Adli vakalar için), Kurul Üyeliği, Proje Değerlendirme, Rapor Hazırlama, Rehberlik, Açık öğretim öğrencilerine verilen danışmanlık hizmeti vs... danışmanlık hizmetlerine yer verilecektir.)*

*(Birimler kendi danışmanlık hizmetlerini belirleyecek, bu hizmetlerden faydalanan, hizmeti sunan, hizmetin süresi gibi bilgilere yer verecektir.)*

### **5.4-LABORATUVAR VE ATÖLYE HİZMETLERİ**

*(AR-GE Laboratuvarları, Fen Bölümlerindeki Öğrenci Laboratuvarları, Bilgisayar Laboratuvarları, Dil Sınıfı, Akıllı Sınıf, Resim-Heykel-Seramik-Grafik Atölyeleri, Konser Salonu, Toplantı Salonu, Konferans Salonu, İnternet Salonu, Mühendislik-Mimarlık Fakültesi Veri-işlem Laboratuvarı, Elektrik-Elektronik Laboratuvarları, Elektrik Laboratuvarı, Teknik Resim Atölyesi, Fotoğraf Stüdyosu, Baskı Atölyesi, Uygulama Restoranı, İngilizce Öğretim Laboratuvarı, Kat Hizmetleri Uygulama Birimi, Okuma Salonu, Teknik Derslik, Doğum Sınıfı, İlk Yardım Sınıfı, Revir vs... hizmetlere ilişkin bilgilere yer verilecektir.)*

*(Birimin eğitim-öğretim, araştırma-yayın, topluma verilen hizmet ve üretim faaliyetlerine ilişkin eklemelerde bulunabilir.)*

## **6. YÖNETİM VE İÇ KONTROL SİSTEMİ**

Birimimiz, Bölgesel Kalkınma Odaklı Misyon Farklılaşması ve İhtisaslaşması Programı kapsamındaki iş ve işlemler için, planlamaları gerçekleştirmektedir. Bu faaliyetler arasında, program kapsamındaki gerçekleştirilen proje çalışmalarında Bilimsel Araştırma Projeleri Koordinatörlüğü'nce amaç ve hedefler ilişkin olarak yürütülen projelerin takibi, proje faaliyetlerinin dokümantasyonu gerçekleştirilmektedir.

### **D. DİĞER HUSUSLAR**

Birimimiz, Bölgesel Kalkınma Odaklı Misyon Farklılaşması ve İhtisaslaşması Programı kapsamında farkındalık yaratmalara ilişkin faaliyetlerde planlamakta ve gerçekleştirmektedir (Seminer, çalıştay, fuar, şura).

### **II- AMAÇ VE HEDEFLER**

Pilot Üniversite kapsamında belirlenen bölgesel kalkınma ve ihtisaslaşma üzerine arı ve arı ürünleri, ekonomik değeri olan bitkiler ile ilgili proje kapasitesini artırmak.

Bölgesel kalkınma ve ihtisaslaşma alanında bölge üreticileri ile işbirliği faaliyetlerini artırmak.

#### **A. Birimin Amaç ve Hedefleri**

Eğitim faaliyetleri düzenlemek.

Hazırlanan projelere teknik destek sağlamak

Saha ziyaretleri gerçekleştirmek

Ar-Ge ve Ür-Ge çalışmalarına katkı sunmak

#### **B. Temel Politikalar ve Öncelikler**

Belirlenen amaç ve hedeflere etkin bir şekilde ulaşmak için kurumsal bir yapı oluşturmak.

Araştırma, üretim ve eğitim odaklı merkezler kurmak.

#### **C. Diğer Hususlar**

İhtisaslaşma alanı ile ilgili yeni program/bölüm/fakülte/lisansüstü programlar/enstitü kurmak.

## **III- FAALİYETLERE İLİŞKİN BİLGİ VE DEĞERLENDİRMELER**

( Bu bölümde Mali Bilgiler ile Performans Bilgilerine detaylı olarak yer verilir.)

### **A. MALİ BİLGİLER**

#### **1- Bütçe Uygulama Sonuçları**

- ✓ Kullanılan kaynaklara,
- ✓ Bütçe hedef ve gerçekleştirmeleri ile meydana gelen sapmaların nedenlerine,
- ✓ Varlık ve yükümlülükler ile yardım yapılan birlik, kurum ve kuruluşların faaliyetlerine ilişkin bilgilere,
- ✓ Temel mali tablolara ve bu tablolara ilişkin açıklamalara yer verilir.
- ✓ Ayrıca, iç ve dış mali denetim sonuçları hakkındaki özet bilgiler de bu başlık altında yer alır.

<b>2024 YILI HAZİNE YARDIMI</b>				
<i>HAZİNE YARDIMI</i>	<i>Ödenek (b)</i>	<i>Harcama (a)</i>	<i>Harcama oranı % (a*100)/b</i>	<i>Kalan Ödenek</i>
<i>01- Personel Giderleri</i>				
<i>02- Sos. Güv. Kur. D. Prim. Giderleri</i>				
<i>03- Mal ve Hizmet Alım Giderleri</i>				
<i>05- Cari Transferler</i>				
<i>06- Sermaye Giderleri</i>				
<b><i>Toplam</i></b>				

<b>2024 YILI İKİNCİ ÖĞRETİM</b>				
<i>İKİNCİ ÖĞRETİM</i>	<i>Ödenek (b)</i>	<i>Harcama (a)</i>	<i>Harcama oranı % (a*100)/b</i>	<i>Kalan Ödenek</i>
<i>01- Personel Giderleri</i>				
<i>03- Mal ve Hizmet Alım Giderleri</i>				
<b><i>Toplam</i></b>				

<b>2024 YILI YAZ OKULU</b>				
<i>YAZ OKULU</i>	<i>Ödenek (b)</i>	<i>Harcama (a)</i>	<i>Harcama oranı % (a*100)/b</i>	<i>Kalan Ödenek</i>
<i>01- Personel Giderleri</i>				
<i>03- Mal ve Hizmet Alım Giderleri</i>				
<b><i>Toplam</i></b>				

<b>2024 YILI TEZSİZ YÜKSEK LİSANS</b>				
<i>UZAKTAN EĞİTİM</i>	<i>Ödenek (b)</i>	<i>Harcama (a)</i>	<i>Harcama oranı % (a*100)/b</i>	<i>Kalan Ödenek</i>
<i>01- Personel Giderleri</i>				
<i>03- Mal ve Hizmet Alım Giderleri</i>				
<b><i>Toplam</i></b>				

**2- Temel Mali Tablolara İlişkin Açıklamalar**

**3- Diğer**

**2024 Yılında Gerçekleştirilen İhaleler veya Doğrudan Temin Yoluyla Yapılan Satın Almalar**

<i>İhale Türü</i>	<i>Açık İhale Usulü</i>		<i>Bel.İst.Ar.İhale Usulü</i>		<i>Pazarlık Usulü</i>	
	<i>İhale Sayısı</i>	<i>İhale Tutarı</i>	<i>İhale Sayısı</i>	<i>İhale Tutarı</i>	<i>İhale Sayısı</i>	<i>İhale Tutarı</i>
<i>Mal Alımı</i>						
<i>Hizmet Alımı</i>						
<i>Diğer</i>						
<b><i>TOPLAM</i></b>						

<i>Alım Türü</i>	<i>Doğrudan Temin 4734 22. Md.</i>	
	<i>Alım Sayısı</i>	<i>Tutarı</i>
<i>Mal Alımı</i>		
<i>Hizmet Alımı</i>		
<i>Diğer</i>		
<b><i>TOPLAM</i></b>		

## B. PERFORMANS BİLGİLERİ

### 1. Performans Sonuçlarının Değerlendirilmesi

#### 1.1. Alt Program Hedef ve Göstergeleriyle İlgili Gerçekleşme Sonuçları

(İlk 6 aylık gerçekleşme kısmına Daha önceden tarafınızca gönderilmiş olan değer girilecek)

Sıra	Gösterge Adı	Ölçü Birimi	Gerçekleşme												Sorumlu Birim
			1. Üç Aylık			2. Üç Aylık			3. Üç Aylık			4. Üç Aylık			
			Ocak	Şubat	Mart	Nisan	Mayıs	Haziran	Temmuz	Ağustos	Eylül	Ekim	Kasım	Aralık	
1	Araştırma altyapısı projesi tamamlanma oranı	Oran	0,00	0,00	0,00	0,00	0,00	0,00	0,00	0,00	0,00	0,00	0,00	0,00	BAP
Sıra	Gösterge Adı	Ölçü Birimi	Gerçekleşme												
			Ocak	Şubat	Mart	Nisan	Mayıs	Haziran	Temmuz	Ağustos	Eylül	Ekim	Kasım	Aralık	
1	Ar-ge'ye harcanan bütçenin toplam bütçeye oranı	Oran	0,00	0,00	0,00	0,00	0,00	0,00	0,00	0,00	0,00	0,00	0,00	0,00	BAP
2	Ar-ge sonucu ortaya çıkan ürünlere ilişkin alınan patent sayısı	Sayı	0,00	0,00	0,00	0,00	0,00	0,00	0,00	0,00	0,00	0,00	0,00	0,00	BAP-TTO (Birimler verileri Sayı Olarak Girecek)
3	Ar-ge sonucu ticarileştirilen ürün sayısı	Sayı	0,00	0,00	0,00	0,00	0,00	0,00	0,00	0,00	0,00	0,00	0,00	0,00	BAP-TTO (Birimler verileri Sayı Olarak Girecek)
4	Araştırma merkezleri gelir miktarı	TL	0,00	0,00	0,00	0,00	0,00	0,00	0,00	0,00	0,00	0,00	0,00	0,00	DÖNER SERMAYE
5	Araştırma merkezlerinin sanayi ile yaptığı proje sayısı	Sayı	0,00	0,00	0,00	0,00	0,00	0,00	0,00	0,00	0,00	0,00	0,00	0,00	UYGULAMA VE ARAŞTIRMA MERKEZLERİ (Birimler verileri Sayı Olarak Girecek)

6	BAP kapsamında desteklenen araştırma projeleri sayısı	Sayı	0,00	0,00	0,00	0,00	0,00	0,00	0,00	0,00	0,00	0,00	0,00	0,00	BAP
7	Öğretim elemanı başına düşen ar-ge proje sayısı	Sayı	0,00	0,00	0,00	0,00	0,00	0,00	0,00	0,00	0,00	0,00	0,00	0,00	BAP-PERSONEL (Birimler verileri Sayı Olarak Girecek)
8	Patent, faydalı model ve endüstriyel tasarım başvuru sayısı	Sayı	0,00	0,00	0,00	0,00	0,00	0,00	0,00	0,00	0,00	0,00	0,00	0,00	BAP
9	Ulusal ve uluslararası kuruluşlar tarafından desteklenen ar-ge projesi sayısı	Sayı	0,00	0,00	0,00	0,00	0,00	0,00	0,00	0,00	0,00	0,00	0,00	0,00	BAP
10	Uluslararası endekslerde yer alan bilimsel yayın sayısı	Sayı	0,00	0,00	0,00	0,00	0,00	0,00	0,00	0,00	0,00	0,00	0,00	0,00	KÜTÜPHANE
Sıra	Gösterge Adı	Ölçü Birimi	Gerçekleşme												
			Ocak	Şubat	Mart	Nisan	Mayıs	Haziran	Temmuz	Ağustos	Eylül	Ekim	Kasım	Aralık	
1	Dezavantajlı gruplara yönelik sosyal entegrasyon ve kapsayıcılığa ilişkin yapılan faaliyet sayısı	Sayı	0,00	0,00	0,00	0,00	0,00	0,00	0,00	0,00	0,00	0,00	0,00	0,00	
2	Eğitim programlarına başvuran kişi sayısı	Sayı	0,00	0,00	0,00	0,00	0,00	0,00	0,00	0,00	0,00	0,00	0,00	0,00	SÜREKLİ EĞİTİM
3	Mezunlara yönelik gerçekleştirilen faaliyet sayısı	Sayı	0,00	0,00	0,00	0,00	0,00	0,00	0,00	0,00	0,00	0,00	0,00	0,00	
4	Sürekli Eğitim Merkezi (SEM) ve Dil Merkezi (DİLMER) tarafından mesleki eğitime yönelik verilen sertifika sayısı	Sayı	0,00	0,00	0,00	0,00	0,00	0,00	0,00	0,00	0,00	0,00	0,00	0,00	DÖMER VE SÜREKLİ EĞİTİM (Birimler verileri Sayı Olarak Girecek)
5	Tamamlanan sosyal sorumluluk projeleri sayısı	Sayı	0,00	0,00	0,00	0,00	0,00	0,00	0,00	0,00	0,00	0,00	0,00	0,00	
6	Üniversitenin çevrecilik alanlarında aldığı ödül sayısı	Sayı	0,00	0,00	0,00	0,00	0,00	0,00	0,00	0,00	0,00	0,00	0,00	0,00	GENEL SEKRETERLİK
Sıra	Gösterge Adı	Ölçü Birimi	Gerçekleşme												
			Ocak	Şubat	Mart	Nisan	Mayıs	Haziran	Temmuz	Ağustos	Eylül	Ekim	Kasım	Aralık	
1	SCI, SCI-Expanded, SSCI ve AHCI kapsamındaki dergilerde öğretim elemanı başına düşen yayın sayısı	Sayı	0,00	0,00	0,00	0,00	0,00	0,00	0,00	0,00	0,00	0,00	0,00	0,00	KÜTÜPHANE

2	Araştırma bursundan yararlanan öğrenci sayısı	Sayı	0,00	0,00	0,00	0,00	0,00	0,00	0,00	0,00	0,00	0,00	0,00	0,00	0,00	ÖĞRENCİ İŞLERİ
3	YÖK tarafından öncelikli alanlarında sağlanan burslardan yararlanan doktora öğrenci sayısı	Sayı	0,00	0,00	0,00	0,00	0,00	0,00	0,00	0,00	0,00	0,00	0,00	0,00	0,00	ÖĞRENCİ İŞLERİ
4	YÖK tarafından sağlanan yurt dışında yabancı dil yeterliliklerinin artırılmasına yönelik burslardan yararlanan sayısı	Sayı	0,00	0,00	0,00	0,00	0,00	0,00	0,00	0,00	0,00	0,00	0,00	0,00	0,00	PERSONEL
5	Yükseköğretim Kurulu, Türkiye Bilimler Akademisi ve TÜBİTAK bilim, teşvik ve sanat ödülleri sayısı	Sayı	0,00	0,00	0,00	0,00	0,00	0,00	0,00	0,00	0,00	0,00	0,00	0,00	0,00	GENEL SEKRETERLİK
Sıra	Gösterge Adı	Ölçü Birimi	Gerçekleşme													
			Ocak	Şubat	Mart	Nisan	Mayıs	Haziran	Temmuz	Ağustos	Eylül	Ekim	Kasım	Aralık		
1	Doktora eğitimini tamamlayanların sayısı	Sayı	0,00	0,00	0,00	0,00	0,00	0,00	0,00	0,00	0,00	0,00	0,00	0,00	0,00	ÖĞRENCİ İŞLERİ
2	Eğitim bilimleri kontenjan doluluk oranı	Oran	0,00	0,00	0,00	0,00	0,00	0,00	0,00	0,00	0,00	0,00	0,00	0,00	0,00	ÖĞRENCİ İŞLERİ
3	Eğitimin program süresinde bitirilme oranı	Oran	0,00	0,00	0,00	0,00	0,00	0,00	0,00	0,00	0,00	0,00	0,00	0,00	0,00	ÖĞRENCİ İŞLERİ
4	Fen bilimleri kontenjan doluluk oranı	Oran	0,00	0,00	0,00	0,00	0,00	0,00	0,00	0,00	0,00	0,00	0,00	0,00	0,00	ÖĞRENCİ İŞLERİ
5	Kütüphanede bulunan basılı ve elektronik kaynak sayısı	Sayı	0,00	0,00	0,00	0,00	0,00	0,00	0,00	0,00	0,00	0,00	0,00	0,00	0,00	KÜTÜPHANE
6	Kütüphanede bulunan öğrenci başına düşen basılı ve elektronik kaynak sayısı	Sayı	0,00	0,00	0,00	0,00	0,00	0,00	0,00	0,00	0,00	0,00	0,00	0,00	0,00	KÜTÜPHANE
7	Kütüphaneden yararlanan kişi sayısı	Sayı	0,00	0,00	0,00	0,00	0,00	0,00	0,00	0,00	0,00	0,00	0,00	0,00	0,00	KÜTÜPHANE
8	Lisansüstü öğrencilerin toplam öğrenciler içindeki payı	Oran	0,00	0,00	0,00	0,00	0,00	0,00	0,00	0,00	0,00	0,00	0,00	0,00	0,00	ÖĞRENCİ İŞLERİ

9	Öğrenci başına düşen eğitim alanı	Metre kare	0,00	0,00	0,00	0,00	0,00	0,00	0,00	0,00	0,00	0,00	0,00	0,00	0,00	ÖĞRENCİ İŞLERİ(Öğrenci sayısı)- YAPI İŞLERİ(Eğitim alanı metrekare) (Birimler verileri Sayı Olarak Girecek)
10	Öğrenci başına düşen kapalı alan	Metre kare	0,00	0,00	0,00	0,00	0,00	0,00	0,00	0,00	0,00	0,00	0,00	0,00	0,00	ÖĞRENCİ İŞLERİ(Öğrenci sayısı)- YAPI İŞLERİ(Kapalı alan metrekare) (Birimler verileri Sayı Olarak Girecek)
11	Öğrenci değişim programlarından yararlanan öğrencilerin oranı	Oran	0,00	0,00	0,00	0,00	0,00	0,00	0,00	0,00	0,00	0,00	0,00	0,00	0,00	ULUSLARARASI İLİŞKİLER- ÖĞRENCİ İŞLERİ
12	Öğretim üyesi başına düşen öğrenci sayısı	Sayı	0,00	0,00	0,00	0,00	0,00	0,00	0,00	0,00	0,00	0,00	0,00	0,00	0,00	ÖĞRENCİ İŞLERİ-PERSONEL (Birimler verileri Sayı Olarak Girecek)
13	Sağlık bilimleri kontenjan doluluk oranı	Oran	0,00	0,00	0,00	0,00	0,00	0,00	0,00	0,00	0,00	0,00	0,00	0,00	0,00	ÖĞRENCİ İŞLERİ
14	Sosyal bilimler kontenjan doluluk oranı	Oran	0,00	0,00	0,00	0,00	0,00	0,00	0,00	0,00	0,00	0,00	0,00	0,00	0,00	ÖĞRENCİ İŞLERİ
15	Teknokent veya Teknoloji Transfer Ofisi (TTO) projelerine katılan öğrenci sayısı	Sayı	0,00	0,00	0,00	0,00	0,00	0,00	0,00	0,00	0,00	0,00	0,00	0,00	0,00	
16	Uluslararası kuruluşlarla ortak uygulanan eğitim programı sayısı	Sayı	0,00	0,00	0,00	0,00	0,00	0,00	0,00	0,00	0,00	0,00	0,00	0,00	0,00	ÖĞRENCİ İŞLERİ
17	Yabancı dilde eğitim veren program sayısı	Sayı	0,00	0,00	0,00	0,00	0,00	0,00	0,00	0,00	0,00	0,00	0,00	0,00	0,00	ÖĞRENCİ İŞLERİ
18	Yabancı uyruklu akademisyen sayısı	Sayı	0,00	0,00	0,00	0,00	0,00	0,00	0,00	0,00	0,00	0,00	0,00	0,00	0,00	PERSONEL
19	Yabancı uyruklu öğrenci sayısı	Sayı	0,00	0,00	0,00	0,00	0,00	0,00	0,00	0,00	0,00	0,00	0,00	0,00	0,00	ÖĞRENCİ İŞLERİ

20	Yan dal ve çift ana dal programından mezun olanların toplam mezun sayısına oranı	Oran	0,00	0,00	0,00	0,00	0,00	0,00	0,00	0,00	0,00	0,00	0,00	0,00	0,00	ÖĞRENCİ İŞLERİ
Sıra	Gösterge Adı	Ölçü Birimi	Gerçekleşme													
			Ocak	Şubat	Mart	Nisan	Mayıs	Haziran	Temmuz	Ağustos	Eylül	Ekim	Kasım	Aralık		
1	Barınma hizmetlerinden yararlanan öğrenci sayısı	Sayı	0,00	0,00	0,00	0,00	0,00	0,00	0,00	0,00	0,00	0,00	0,00	0,00	0,00	SKS
2	Beslenme hizmetlerinden yararlanan öğrenci sayısı	Sayı	0,00	0,00	0,00	0,00	0,00	0,00	0,00	0,00	0,00	0,00	0,00	0,00	0,00	ÖĞRENCİ İŞLERİ-SKS (Birimler verileri Sayı Olarak Girecek)
3	Öğrenci başına düşen sosyal donatı alanı	Metre kare	0,00	0,00	0,00	0,00	0,00	0,00	0,00	0,00	0,00	0,00	0,00	0,00	0,00	ÖĞRENCİ İŞLERİ-YAPI İŞLERİ(Sosyal alanlar metrekare) (Birimler verileri Sayı Olarak Girecek)
4	Öğrenci kulüp ve topluluk sayısı	Sayı	0,00	0,00	0,00	0,00	0,00	0,00	0,00	0,00	0,00	0,00	0,00	0,00	0,00	SKS
5	Sosyal, kültürel ve sportif faaliyet sayısı	Sayı	0,00	0,00	0,00	0,00	0,00	0,00	0,00	0,00	0,00	0,00	0,00	0,00	0,00	SKS
6	Yükseköğretimde öğrenci başına barınma harcaması	TL	0,00	0,00	0,00	0,00	0,00	0,00	0,00	0,00	0,00	0,00	0,00	0,00	0,00	SKS
7	Yükseköğretimde öğrenci başına beslenme harcaması	TL	0,00	0,00	0,00	0,00	0,00	0,00	0,00	0,00	0,00	0,00	0,00	0,00	0,00	SKS
8	Yükseköğretimde öğrenci yaşamından memnuniyet oranı	Oran	0,00	0,00	0,00	0,00	0,00	0,00	0,00	0,00	0,00	0,00	0,00	0,00	0,00	KALİTE KOORDİNATÖRLÜĞ Ü(Memnuniyet anketi)
9	Yükseköğretimde öğrencilere sunulan sağlık hizmetinden yararlanan öğrenci sayısının toplam öğrenci sayısına oranı	Oran	0,00	0,00	0,00	0,00	0,00	0,00	0,00	0,00	0,00	0,00	0,00	0,00	0,00	ÖĞRENCİ İŞLERİ -SKS (Birimler verileri Sayı Olarak Girecek)

## ***1.2. Performans Denetim Sonuları***

*(Birim i ve dıř mali denetim (yapıldı ise) raporlarında yer alan tespit ve deęerlendirmeler ile bunlara karřı alınan veya alınacak nlemler ve yapılacak iřlemlere bu bařlık altında yer verilir.)*

**2. Stratejik Plan İzleme Tabloları** (\*\*Tüm birimler; sorumlu oldukları göstergeleri Üniversitemizin 2023-2027 yıllarını kapsayan Stratejik Planı ile 2024 yılındaki Ocak-Aralık faaliyetlerini dikkate alarak cevaplayacaklardır.)

<b>STRATEJİKAMAÇ 1: Kurumsallaşmayı Güçlendirmek ve Evrensel Standartlarda Kurum Kültürünü Geliştirmek</b>	
<b>Hedef 1.1:</b> Mevzuat ve standartlara uygun katılımcı ve şeffaf bir kurumsal anlayışın geliştirilmesi ve sürdürülebilirliğin sağlanması	
<b>PERFORMANS GÖSTERGELERİ</b>	<b>2024</b>
PG1.1.1 İç paydaşlara yönelik bilgilendirme süreçlerinin sayısı	
PG1.1.2 Personelin mesleki ve kariyer gelişimine yönelik etkinlik sayısı	
PG1.1.3 Kurumsal işleyiş süreçlerinde paydaş görüşlerinin dikkate alındığı faaliyet sayısı	

<b>STRATEJİKAMAÇ 1: Kurumsallaşmayı Güçlendirmek ve Evrensel Standartlarda Kurum Kültürünü Geliştirmek</b>	
<b>Hedef 1.2:</b> Kurum kültürünü geliştirmeye yönelik iç paydaşlarda aidiyet duygusunu oluşturmak ve memnuniyet düzeylerini arttırmak	
<b>PERFORMANS GÖSTERGELERİ</b>	<b>2024</b>
PG1.2.1 İç paydaşlara yönelik düzenlenen sosyal ve kültürel etkinliklerin sayısı	
PG1.2.2 Akademik personelin memnuniyet oranı	
PG1.2.3 İdari personelin memnuniyet oranı	
PG1.2.4 Öğrencilerin memnuniyet oranı	
PG1.2.5 İç paydaşlara yönelik memnuniyet anketlerinin sayısı	

(oran olarak sorulan verileri .../... şeklinde yazınız)

<b>STRATEJİKAMAÇ 1: Kurumsallaşmayı Güçlendirmek ve Evrensel Standartlarda Kurum Kültürünü Geliştirmek</b>	
<b>Hedef 1.3:</b> Üniversitede kurumsallaşmanın güçlendirilmesine yönelik iç kontrol sisteminin etkinliğini arttırmak	
<b>PERFORMANS GÖSTERGELERİ</b>	<b>2024</b>
PG1.3.1 İç kontrol sisteminin farkındalığına yönelik toplantı sayısı	
PG1.3.2 Mevcut iç kontrol sistemine yönelik faaliyet sayısı	
PG1.3.3 İç kontrol sürecinden geçirilen birim sayısı	
PG1.3.4 İç kontrol sisteminin sonuçlarının değerlendirilmesine yönelik yapılan toplantı sayısı	

<b>STRATEJİK AMAÇ 1: Kurumsallaşmayı Güçlendirmek ve Evrensel Standartlarda Kurum Kültürünü Geliştirmek</b>	
<b>Hedef1.4:</b> Tüm paydaşlarıyla sürdürülebilir bir kalite kültürü geliştirmek	
<b>PERFORMANS GÖSTERGELERİ</b>	<b>2024</b>
PG1.4.1 Alınacak kalite belgeleri sayıları	
PG1.4.2 Akademik ve İdari Personele yönelik kalite süreçleriyle ilgili verilecek hizmet içi eğitim sayısı	
PG1.4.3 Kurumun kalite kültürünün içselleştirilmesi ve yaygınlaştırılmasına yönelik faaliyet sayısı	
PG1.4.4 Kalite süreçleri kapsamında iç paydaşlar ile gerçekleştirilen geri bildirim ve değerlendirme toplantılarının sayıları	
PG1.4.5 Kalite süreçleri kapsamında dış paydaşlar ile gerçekleştirilen geri bildirim ve değerlendirme toplantılarının sayısı	

*\*Kalite Yönetimi Koordinatörlüğü tarafından doldurulacaktır*

<b>STRATEJİK AMAÇ 1: Kurumsallaşmayı Güçlendirmek ve Evrensel Standartlarda Kurum Kültürünü Geliştirmek</b>	
<b>Hedef1.5:</b> Mezunlarla ilişkileri güçlendirmek	
<b>PERFORMANS GÖSTERGELERİ</b>	<b>2024</b>
PG1.5.1 Mezun bilgi sistemine kayıtlı öğrenci sayısı	
PG1.5.2 Mezun öğrencilerle düzenlenen ortak faaliyet sayısı	
PG1.5.3 Mezunların iş gücü kalite standartlarını yakalaması için yapılan etkinlik sayısı	
PG1.5.4 Mezunlarla iletişim olanaklarının geliştirilmesi için yapılan faaliyet sayısı	
PG1.5.5 Kariyer Planlama Uygulama ve Araştırma merkezinin faaliyetlerinden faydalanan öğrenci sayısı	

<b>STRATEJİK AMAÇ 2: Üniversitenin Faaliyetlerinin Azami Ölçüde Toplumsal Katkıya Dönüşmesini Sağlamak</b>	
<b>Hedef2.1:</b> Toplumla dönük eğitsel, sanatsal, kültürel ve sportif faaliyetleri her yıl en az % 10 düzeyinde artırmak	
<b>PERFORMANS GÖSTERGELERİ</b>	<b>2024</b>
PG2.1.1 Toplumsal yaşamla ilişkili etkinlik sayılarının tespiti	
PG2.1.2 Üniversite öğrencilerinin yaptıkları etkinliklerin sayısı	
PG2.1.3 Üniversite akademik personelinin ve öğrencilerinin katıldıkları ve yürüttükleri sosyal sorumluluk projeleri	
PG2.1.4 Üniversitede yapılan sertifikalı programların sayısı ve bu programların çıktılarının tespiti	

<b>STRATEJİK AMAÇ 2: Üniversitenin Faaliyetlerinin Azami Ölçüde Toplumsal Katkıya Dönüşmesini Sağlamak</b>	
<b>Hedef2.2:</b> Üniversitenin yürüttüğü sağlık ve turizm hizmetlerinin toplumsal alana katkısının en az %10 artırılması	
<b>PERFORMANS GÖSTERGELERİ</b>	<b>2024</b>
PG2.2.1 Yeni kurulan hayvan hastanesinin topluma dönük hizmetlerinin tespiti	
PG2.2.2 Yenilenen termal tesislerini kullananların sayısının tespiti ve bu faaliyet sonrasında verilen hizmetlerin memnuniyet düzeyinde değerlendirilmesi	
PG2.2.3 Topluma yönelik yeni birim olarak yapılmaya başlanan Diş Hekimliği Fakültesinin tamamlanma oranının tespiti	
PG2.2.4 Üniversite sağlık birimleri yoluyla topluma hizmete katılanların sayısı	

<b>STRATEJİK AMAÇ 2: Üniversitenin Faaliyetlerinin Azami Ölçüde Toplumsal Katkıya Dönüşmesini Sağlamak</b>	
<b>Hedef 2.3:</b> Tarım ve havza bazlı kalkınma alanında çiftçi, arıcılık vb eğitimlerin ve danışmanlık merkezlerinin veriminin artırılması	
<b>PERFORMANS GÖSTERGELERİ</b>	<b>2024</b>
PG2.3.1 Bölgesel Kalkınma Odaklı Misyona Farklılaşması ve İhtisaslaşması Programı kapsamında düzenlenen çalıştay, konferans ve seminerlerin sayısı	
PG2.3.2 Arıcılık faaliyetleri sonucunda ortaya çıkan ürün ve hizmetlerin sayısı	
PG2.3.3 Yapılan çalıştay ve konferanslar sonucunda Bölgesel Kalkınma konusunda sorun ve ihtiyaçlara yönelik proje ve bilgilendirme faaliyeti gerçekleştirmek	
PG2.3.4 Üniversitenin Ziraat Fakültesi uygulama çiftliği yoluyla çiftçilere sunduğu sağlıklı ve güvenilir ürün çeşidi sayısı	

<b>STRATEJİK AMAÇ 2: Üniversitenin Faaliyetlerinin Azami Ölçüde Toplumsal Katkıya Dönüşmesini Sağlamak</b>	
<b>Hedef 2.4:</b> Yapımına başlanan bilgi-inovasyon ve teknoloji transfer ofisi yoluyla üniversitenin bünyesinde meydana gelen katma değer yerel, bölgesel, ulusal ve uluslararası teknoloji ve yenilik alanında toplumsal faydaya dönüştürülmesi toplumsal katkı uygulamalarını gerçekleştirmek	
<b>PERFORMANS GÖSTERGELERİ</b>	<b>2024</b>
PG2.4.1 Yapımına başlanan teknoloji transfer ofisinin tamamlanması	
PG2.4.2 Teknoloji transfer ofisinin üniversite gelirlerine dönük sağlayacağı katkı oranı	
PG2.4.3 Akademik, idari personel ve dış paydaşlarla teknoloji transfer ofisine dönük ortak çalışma zeminini güçlendirmeye yönelik bilgilendirme, işbirliği toplantı sayısını arttırmak	

<b>STRATEJİK AMAÇ 3 Eğitim Öğretimde Dijital Çağın Gereksinimlerini Yerine Getirerek Bilimsel Üretim Kapasitesinde Uluslararası Rekabet Gücü Kazanmak</b>	
<b>Hedef3.1:</b> Eğitim Öğretim kalitesinin geliştirilmesi	
<b>PERFORMANS GÖSTERGELERİ</b>	<b>2024</b>
PG3.1.1 Öğrencilerin eğitim-öğretimde kullanılan dijital sistemlerden memnuniyet oranı	
PG3.1.2 Akredite eğitim programı sayısı	
PG3.1.3 Programlarda ortalama öğretim üyesi başına düşen öğrenci sayısı	

<b>STRATEJİK AMAÇ 3 Eğitim Öğretimde Dijital Çağın Gereksinimlerini Yerine Getirerek Bilimsel Üretim Kapasitesinde Uluslararası Rekabet Gücü Kazanmak</b>	
<b>Hedef3.2:</b> Dijital dönüşüm kapsamında uzaktan öğretimin yaygınlaştırılması ve etkin şekilde kullanılması	
<b>PERFORMANS GÖSTERGELERİ</b>	<b>2024</b>
PG3.2.1 Uzaktan öğretim veren program sayısı	
PG3.2.2 Uzaktan öğretim programında eğitim gören öğrenci sayısı	
PG3.2.3 Uzaktan öğretim programında ders veren öğretim elemanı sayısı	

<b>STRATEJİK AMAÇ 3 Eğitim Öğretimde Dijital Çağın Gereksinimlerini Yerine Getirerek Bilimsel Üretim Kapasitesinde Uluslararası Rekabet Gücü Kazanmak</b>	
<b>Hedef3.3:</b> Uluslararası proje sayısını plan dönemi sonuna kadar %10 arttırmak	
<b>PERFORMANS GÖSTERGELERİ</b>	<b>2024</b>
PG3.3.1 Öğretim üyesi başına düşen ortalama yıllık uluslararası proje sayısı	
PG3.3.2 Öğretim üyesi başına tamamlanan ortalama yıllık uluslararası proje sayısı	

<b>STRATEJİK AMAÇ 3 Eğitim Öğretimde Dijital Çağın Gereksinimlerini Yerine Getirerek Bilimsel Üretim Kapasitesinde Uluslararası Rekabet Gücü Kazanmak</b>	
<b>Hedef3.4:</b> Öğretim üyelerinin uluslararası endekslerdeki yayın sayısı ile ulusal ve uluslararası bilimsel yayın sayısının artırılması	
<b>PERFORMANS GÖSTERGELERİ</b>	<b>2024</b>
PG3.4.1 SCI Expanded, SSCI, AHCI endekslerindeki dergilerde öğretim üyesi başına düşen ortalama yayın sayısı	7
PG3.4.2 Hakemli ulusal ve uluslararası endeksli bilimsel dergiler ve yayınlarda öğretim üyesi başına düşen ortalama yayın sayısı	
PG3.4.3 Öğretim üyesi başına SCI, SSCI, AHCI Expanded endeksli dergilerde yer alan yayınlardaki ve uluslararası nitelikteki bilimsel kitaplardaki atıf sayısı	79
PG3.4.4 Ulusal ve uluslararası hakemli diğer endekslerde taranan dergi ve kitaplardaki atıf sayısı	299
PG3.4.5 Ulusal/uluslararası konferans, kongre ve sempozyum ve diğer bilim/sanat faaliyetlerinde sunulan bildiri/sunum sayısı	13

<b>STRATEJİKAMAÇ4 Üniversitenin Araştırma, Geliştirme ve Girişimcilik Vizyonu ile Nitelikli ve Kaliteli Kurumsal Kapasiteyi ve Altyapıyı Güçlendirmek</b>	
<b>Hedef 4.2:</b> Bölgesel Kalkınma Odaklı Misyon Farklılaşması ve İhtisaslaşması Programı kapsamında girişimcilikle ilgili eğitim ve proje faaliyetlerinin geliştirilmesi	
<b>PERFORMANS GÖSTERGELERİ</b>	<b>2024</b>
PG4.2.1 Bölgesel Kalkınma Odaklı Misyon Farklılaşması ve İhtisaslaşması Programı ile ilgili program ve bölümlerde girişimcilik faaliyetlerine yönelik toplantılar	
PG4.2.2 Bölgesel Kalkınma Odaklı Misyon Farklılaşması ve İhtisaslaşması Programı kapsamında yürütülen projelerden bilimsel yayınlar üretmek	
PG4.2.3 Patent sayısını arttırmaya yönelik faaliyetler	

<b>STRATEJİKAMAÇ4 Üniversitenin Araştırma, Geliştirme ve Girişimcilik Vizyonu ile Nitelikli ve Kaliteli Kurumsal Kapasiteyi ve Altyapıyı Güçlendirmek</b>	
<b>Hedef 4.3:</b> Bölgesel Kalkınma Odaklı Misyon Farklılaşması ve İhtisaslaşması Programı kapsamında ve diğer alanlarda kurulan araştırma ve uygulama merkezlerinin kapasitelerinin güçlendirilmesi	
<b>PERFORMANS GÖSTERGELERİ</b>	<b>2024</b>
PG4.3.1 Bölgesel Kalkınma Odaklı Misyon Farklılaşması ve İhtisaslaşması Programı ile ilgili merkezlerin bünyesinde bulunan laboratuvarların altyapı ve teknik donanımının iyileştirilmesi ve akreditasyon süreçlerinin tamamlanması	
PG4.3.2 Hayvan hastanesinin teknolojik donanımının artırılması ve hizmet alanlarının çeşitlendirilerek hizmet kalitesinin artırılması	
PG4.3.3 Tarım ve Havza bazlı kalkınma alanıyla ilgili birimlerin araştırma ve uygulama merkezleriyle işbirliği sağlayarak altyapı güçlendirme faaliyetleri için projeler oluşturmak.	

<b>STRATEJİKAMAÇ4 Üniversitenin Araştırma, Geliştirme ve Girişimcilik Vizyonu ile Nitelikli ve Kaliteli Kurumsal Kapasiteyi ve Altyapıyı Güçlendirmek</b>	
<b>Hedef 4.4:</b> Nitelikli uluslararası proje ve yayın sayısının artırılması	
<b>PERFORMANS GÖSTERGELERİ</b>	<b>2024</b>
PG4.4.1 Öncelikli olarak İhtisaslaşma alanında olmak üzere uluslararası proje ve destek kaynakları ile ilgili bilgilendirme toplantıları yapmak	
PG4.4.2 Öncelikli olarak İhtisaslaşma alanında olmak üzere öğretim üyesi başına düşen uluslararası yayın sayısı	
PG4.4.3 Öncelikli olarak İhtisaslaşma alanında olmak üzere uluslararası proje sayısı	

**\*\*PAY/PAYDA (yüzdeler) şeklinde istenilen değerler sadeleştirme yapılmadan .../... şeklinde belirtilecektir.**

### 3. Performans Bilgi Sisteminin Değerlendirilmesi

#### 4. Diğer Hususlar

##### 4.1. Faaliyet ve Proje Bilgileri

##### **Birim Tarafından Düzenlenen Faaliyet Bilgileri**

<b>FAALİYET TÜRÜ</b>	<b>FAALİYET SAYISI</b>
Sempozyum ve Kongre	
Konferans	
Panel	
Seminer	3
Açık Oturum	
Söyleşi	
Tiyatro	
Konser	
Sergi	
Turnuva	
Teknik Gezi	
Eğitim Semineri	4
Diğer	3

##### **Geçici Görevlendirmelere İlişkin Bilgiler**

<b>FAALİYET TÜRÜ</b>	<b>FAALİYET SAYISI</b>	<b>Görevlendirme Yapılan Kişi Sayısı</b>
Sempozyum ve Kongre		
Konferans		
Panel		
Seminer		
Açık Oturum		
Söyleşi		
Tiyatro		
Konser		
Sergi		
Turnuva		
Teknik Gezi		
Eğitim Semineri		
Diğer(Çalıştay, Bildiri, Kitap v.b.)		

**İndekslere Giren Bilimsel Yayın Sayısı**

İndekslere Giren Bilimsel Yayın Sayısı																				
Makale Türü	2020				2021				2022				2023				2024			
	Prof	Doç	Dr. Öğr. Üyesi	Arş. Gör./ Öğr. Gör.	Prof	Doç	Dr. Öğr. Üyesi	Arş. Gör./ Öğr. Gör.	Prof	Doç	Dr. Öğr. Üyesi	Arş. Gör./ Öğr. Gör.	Prof	Doç	Dr. Öğr. Üyesi	Arş. Gör./ Öğr. Gör.	Prof	Doç	Dr. Öğr. Üyesi	Arş. Gör./ Öğr. Gör.
Uluslararası Makale																				7
Ulusal Makale																				
Uluslararası Bildiri																				13
Ulusal Bildiri																				
Kitap																				15
Diğer																				

**Hakemlik Yapan Öğretim Üyesi ve Hakemlik Yapılan Yayın Sayısı**

<b>Hakemlik Yapan Öğretim Elemanı ve Hakemlik Yapılan Yayın Sayısı</b>																				
	<b>2020</b>				<b>2021</b>				<b>2022</b>				<b>2023</b>				<b>2024</b>			
	<b>Prof</b>	<b>Doç</b>	<b>Dr. Öğr. Üyesi</b>	<b>Arş. Gör./ Öğr. Gör.</b>	<b>Prof</b>	<b>Doç</b>	<b>Dr. Öğr. Üyesi</b>	<b>Arş. Gör./ Öğr. Gör.</b>	<b>Prof</b>	<b>Doç</b>	<b>Dr. Öğr. Üyesi</b>	<b>Arş. Gör./ Öğr. Gör.</b>	<b>Prof</b>	<b>Doç</b>	<b>Dr. Öğr. Üyesi</b>	<b>Arş. Gör./ Öğr. Gör.</b>	<b>Prof</b>	<b>Doç</b>	<b>Dr. Öğr. Üyesi</b>	<b>Arş. Gör./ Öğr. Gör.</b>
<b>Editörlük/Hakemlik Yapan Öğretim Üyesi Sayısı</b>																				
<b>Editörlük/Hakemlik Yapılan Kitap Sayısı</b>																				
<b>Dergi Hakemliği Yapan Öğretim Üyesi Sayısı</b>																				
<b>Hakemliği Yapılan Dergi Sayısı</b>																				

## ***IV- KURUMSAL KABİLİYET VE KAPASİTENİN DEĞERLENDİRİLMESİ***

### ***A. ÜSTÜNLÜKLER***

Bölgesel kalkınma alanında uzman akademik personellere sahip olma  
Üniversite-kamu, üniversite-sanayi işbirlikleri ile çıktısı yüksek projeler geliştirebilme  
Program kapsamında güçlü donanımsal alt yapı

### ***B. ZAYIFLIKLAR***

Uzman akademik personellerin üniversite içerisinde farklı birimlerde de görevlerinin bulunması  
Programın tüm üniversitenin ve il zemine yayılımında karşılaşılan güçlükler  
İç paydaşların programdaki faaliyetlere yeteri kadar destek göstermemesi  
Dış paydaşlar içerisinde programla ilişkisi çok önemli sayılan birimlerin gerçekleştirilen veya gerçekleştirilmesi planlanan faaliyetlere yeteri kadar destek alınması

### ***C. DEĞERLENDİRME***

Merkezimizin bünyesinde çalışan bir koordinatör 1 koordinatör yardımcısı 1 akademik personel, bir idari personel ve 2 destek personeli ile birlikte iki adet eğitim semineri, 3 adet seminer, bal yarışması, 1 adet Çalıştay ve 4 adet PİKOM projesi ve ulusal hakemli bir dergi faaliyetleri gerçekleştirilmiştir.

## ***V- ÖNERİ VE TEDBİRLER***

Üniversitedeki iç paydaşlar ile (fakülte/MYO vb) program proje amaç ve hedeflerine uygun olarak somut çıktılar elde edilebileceği projelerin gerçekleştirilmesi,  
Program amaç ve hedefleri dahilinde il ve bölgeye programın detayları kazanımları hakkında sürekli bilgi verilmesi,  
Yüklenen misyonlar dahilinde iş gücünün bu alanlara doğru il yöneticileri tarafından yönlendirilmesi,  
Üniversite ve dış paydaşlar ile iş birlikteliklerinin çeşitlendirilmesi.

***NOT: TASLAKTAKİ BAŞLIKLAR ALTINDA BELİRTİLMESİ ÖNGÖRÜLEN KONULAR VEYA BAŞLIKLAR DIŞINDA BELİRTİLMEK İSTENEN BİLGİLER AYRICA EKLENEBİLİR.***

## **EKLER**

### **İÇ KONTROL GÜVENCE BEYANI**

Harcama yetkilisi olarak görev ve yetkilerim çerçevesinde;

Harcama birimimizce gerçekleştirilen iş ve işlemlerin idarenin amaç ve hedeflerine, iyi mali yönetim ilkelerine, kontrol düzenlemelerine ve mevzuata uygun bir şekilde gerçekleştirildiğini, birimimize bütçe ile tahsis edilmiş kaynakların planlanmış amaçlar doğrultusunda etkili, ekonomik ve verimli bir şekilde kullanıldığını, birimimizde iç kontrol sisteminin yeterli ve makul güvenceyi sağladığını bildiririm.

Bu güvence, harcama yetkilisi olarak sahip olduğum bilgi ve değerlendirmeler, yönetim bilgi sistemleri, iç kontrol sistemi değerlendirme raporları, izleme ve değerlendirme raporları ile denetim raporlarına dayanmaktadır.

Bu raporda yer alan bilgilerin güvenilir, tam ve doğru olduğunu beyan ederim. (Yer-Tarih)

**İmza**  
**Adı Soyadı**  
**Unvan**

**Yıl içerisinde harcama yetkilisi değişmişse, ikinci paragrafa “benden önceki harcama yetkilisi/yetkililerinden almış olduğum bilgiler” ibaresi de eklenir.**



# *BİNGÖL ÜNİVERSİTESİ*

*GENEL SEKRETERLİK/...DAİRE BAŞKANLIĞI/  
HUKUK MÜŞAVİRLİĞİ*

*2024 YILI  
BİRİM FAALİYET RAPORU*

*Ocak 2025*

## ***BİRİM YÖNETİCİSİNİN SUNUŞU***

*(Faaliyet Raporlarında yer alan faaliyet sonuçlarına ilişkin özet bir sunuş birim yöneticisi tarafından yapılır.)*

**Adı Soyadı**

**Unvanı**

## İÇİNDEKİLER

## **I- GENEL BİLGİLER**

### **A- MİSYON VE VİZYON**

#### **Misyonumuz;**

(Birim Stratejik Planında belirlenmiş olan birim Misyonu yazılır.)

#### **Vizyonumuz;**

(Birim Stratejik Planında belirlenmiş olan birim Vizyonu yazılır.)

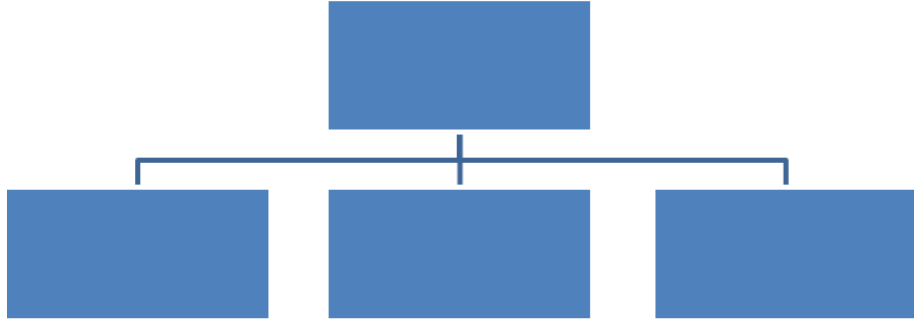
### **B- YETKİ, GÖREV VE SORUMLULUKLAR**

(Birim kuruluş kanunu veya ilgili mevzuatında sayılan yetki, görev ve sorumluluklarına yer verilir)

### **C- İDAREYE İLİŞKİN BİLGİLER**

#### **1-Teşkilat Yapısı**

(Birim Teşkilat Şeması oluşturulacak ve örgütsel yapı hakkında bilgi verilecektir)



## 2- Fiziksel Yapı

(Birimde kullanılan olan hizmet binası, taşıt aracı, iş makineleri, telefon, faks, bilgisayar, yazıcı vb. varlıklara ilişkin faaliyet dönemi bilgilerine ve fiziki kaynakların elde edilmesi ve kullanımı hususunda izlenen politikalara yer verilir. Fiziki kaynaklara ilişkin bilgiler tablolastırılarak rapora eklenir.)

### Hizmet Alanları

	Sayı (Adet)	Kullanan Sayısı
Servis		
Çalışma Odası		
<b>TOPLAM</b>		

### Ambar Alanları

Ambar Sayısı: ..... Adet  
Ambar Alanı: ..... m<sup>2</sup>

### Kapalı Alanlarının Dağılımı

(Yapı İşleri ve Teknik Daire Başkanlığınca Doldurulacaktır.)

Kapalı Alanların ve Taşınmaz Alanlarının Dağılımı			
Yerleşke Adı	Mülkiyet Durumu	Kapalı Alan (m <sup>2</sup> )	Açık Alan (m <sup>2</sup> )
	Tahsis		
..... Yerleşkesi			
<b>TOPLAM</b>			

### Kapalı Mekanların Hizmet Alanına Göre Dağılımı

(Yapı İşleri ve Teknik Daire Başkanlığı tarafından doldurulacaktır.)

YERLEŞKE ADI	HİZMET ALANLARI							Toplam
	Eğitim (m <sup>2</sup> )	Sağlık (m <sup>2</sup> )	Barınma (m <sup>2</sup> )	Bestlenme (m <sup>2</sup> )	Kültür (m <sup>2</sup> )	Spor (m <sup>2</sup> )	Diğer (Depo, Tesis, İdari) (m <sup>2</sup> )	
..... Yerleşkesi								
<b>TOPLAM</b>								

### **Kantinler**

(İdari ve Mali İşler Daire Başkanlığı Tarafından Doldurulacaktır.)

<b>Okullar</b>	<b>Sayısı</b>	<b>Kapalı Alanı (m<sup>2</sup>)</b>	<b>Kapasitesi (Kişi)</b>
<b>TOPLAM</b>			

### **Lojmanlar**

(İdari ve Mali İşler Daire Başkanlığı Tarafından Doldurulacaktır.)

<b>Lojman Tipi</b>	<b>Lojman Sayısı</b>	<b>Sayısı (Adet)</b>		<b>Kapalı Alanı (m<sup>2</sup>)</b>
		<b>Dolu</b>	<b>Boş</b>	
<i>Kiralanmış Daire</i>				
<i>Diğer</i>				
<b>TOPLAM</b>				

### **3- Bilgi ve Teknolojik Kaynaklar**

(Taşınır bilgileri 2024 yılı sonu itibariyle Taşınır Yönetim Sisteminden alınacaktır.)

(Bilgi İşlem Daire Başkanlığı Tarafından Ayrıca Üniversite Bazında da Doldurulacaktır.)

<b>Cinsi</b>	<b>İdari Amaçlı (Adet)</b>	<b>Eğitim Amaçlı (Adet)</b>	<b>Araştırma Amaçlı (Adet)</b>
<i>Masaüstü Bilgisayar</i>			
<i>Taşınabilir Bilgisayar</i>			
<i>Projeksiyon</i>			
<i>Slayt makinesi</i>			
<i>Tepegöz</i>			
<i>Episkop</i>			
<i>Barkot Okuyucu</i>			
<i>Baskı makinesi</i>			
<i>Fotokopi makinesi</i>			
<i>Faks</i>			
<i>Fotoğraf makinesi</i>			
<i>Kameralar</i>			
<i>Televizyonlar</i>			
<i>Tarayıcılar</i>			
<i>Müzik Setleri</i>			
<i>Mikroskoplar</i>			
<i>DVD ler</i>			
<i>Yazılım</i>			
<i>Diğer</i>			

#### 4- İnsan Kaynakları

(Biriminin faaliyet dönemi sonunda mevcut insan kaynakları, istihdam şekli, hizmet sınıfları, kadro unvanları, bilgilerine yer verilir.)

##### 4.1-İdari Personel

(Personel Daire Başkanlığı Tarafından Ayrıca Üniversite Bazında da Doldurulacaktır.)

GİH	SHS	THS	AHS	DHS	YHS	TOPLAM

**GİH:** Genel İdari Hizmetler **SHS:** Sağlık Hizmetleri Sınıfı **THS:** Teknik Hizmetler Sınıfı  
**AHS:** Avukatlık Hizmetleri Sınıfı **DHS:** Din Hizmetleri Sınıfı **YHS:** Yardımcı Hizmetler Sınıfı

#### Unvanlar İtibari ile Akademik Personel Sayısı

Unvan	2023	2024
Genel Sekreter		
Genel Sekreter Yardımcısı		
İç Denetçi		
Daire Başkanı		
Döner Sermaye İşletme Müdürü		
Fakülte Sekreteri		
Yüksekokul Sekreteri		
Enstitü Sekreteri		
Şube Müdürü		
Avukat		
Şef		
Sayman		
Sayman(Ş)		
Bilgisayar İşletmeni		
Kütüphaneci		
Programcı		
Memur		
Memur (Ş)		
Sekreter		
Şoför		
Tabip		
Psikolog		
Diyetisyen		
Hemşire		
Sağlık Teknikeri		
Mali Hizmetler Uzmanı		
Mali Hizmetler Uzman Yardımcısı		
Veteriner Hekim		
Mühendis		
Mimar		
Tekniker		
Teknisyen		

Teknisyen (Ş)		
Aşçı		
Hizmetli		
Hizmetli (Ş)		
<b>TOPLAM</b>		

***Naklen Atanan İdari Personel Sayısı***

<i>Unvan</i>	<i>Gelen</i>	<i>Giden</i>
<b>TOPLAM</b>		

***Ayrılan İdari Personel Sayısı***

<i>Unvan</i>	<i>Ayrıma Nedeni</i>	<i>Sayı</i>
<b>TOPLAM</b>		

***İdari Personelin Eğitim Durumu***

	<i>İlköğretim</i>	<i>Lise</i>	<i>Ön Lisans</i>	<i>Lisans</i>	<i>Y.L. ve Dokt.</i>
<i>Kişi Sayısı</i>					
<i>Yüzde</i>					

***İdari Personelin Hizmet Süreleri***

	<i>1 – 3 Yıl</i>	<i>4 – 6 Yıl</i>	<i>7 – 10 Yıl</i>	<i>11 – 15 Yıl</i>	<i>16 – 20 Yıl</i>	<i>21 - Üzeri</i>
<i>Kişi Sayısı</i>						
<i>Yüzde</i>						

***İdari Personelin Yaş İtibariyle Dağılımı***

	<i>21-25 Yaş</i>	<i>26-30 Yaş</i>	<i>31-35 Yaş</i>	<i>36-40 Yaş</i>	<i>41-50 Yaş</i>	<i>51- Üzeri</i>
<i>Kişi Sayısı</i>						
<i>Yüzde</i>						

***4.2-Sözleşmeli Personel***

<i>Unvan</i>	<i>Sayı</i>
...	...

### **Sözleşmeli Personel Hizmet Süresi**

	<b>1 – 3 Yıl</b>	<b>4 – 6 Yıl</b>	<b>7 – 10 Yıl</b>	<b>11 – 15 Yıl</b>	<b>16 – 20 Yıl</b>	<b>21 - Üzeri</b>
<i>Kişi Sayısı</i>						
<i>Yüzde</i>						

### **Sözleşmeli Personelin Yaş İtibariyle Dağılımı**

	<b>21-25 Yaş</b>	<b>26-30 Yaş</b>	<b>31-35 Yaş</b>	<b>36-40 Yaş</b>	<b>41-50 Yaş</b>	<b>51- Üzeri</b>
<i>Kişi Sayısı</i>						
<i>Yüzde</i>						

### **4.3-Sürekli İşçi**

<b>Unvan</b>	<b>Sayı</b>
<b>TOPLAM</b>	

### **Sürekli İşçilerin Hizmet Süresi**

	<b>1 – 3 Yıl</b>	<b>4 – 6 Yıl</b>	<b>7 – 10 Yıl</b>	<b>11 – 15 Yıl</b>	<b>16 – 20 Yıl</b>	<b>21 - Üzeri</b>
<i>Kişi Sayısı</i>						
<i>Yüzde</i>						

### **Sürekli İşçilerin Yaş İtibariyle Dağılımı**

	<b>21-25 Yaş</b>	<b>26-30 Yaş</b>	<b>31-35 Yaş</b>	<b>36-40 Yaş</b>	<b>41-50 Yaş</b>	<b>51- Üzeri</b>
<i>Kişi Sayısı</i>						
<i>Yüzde</i>						

*(Akademik personele ilişkin tüm tablolar Personel Daire Başkanlığı tarafından ve üniversite bazında doldurulacaktır.)*

### **Unvanlar İtibari İle Akademik Personel Sayısı**

<b>Unvan</b>	<b>SAYI</b>
<i>Profesör</i>	
<i>Doçent</i>	
<i>Doktor Öğretim Üyesi</i>	
<i>Öğretim Görevlisi</i>	
<i>Araştırma Görevlisi</i>	
<b>Toplam</b>	

### ***Yabancı Uyruklu Akademik Personel***

<b>Unvan</b>	<b>Geldiği Ülke</b>	<b>Çalıştığı Bölüm</b>	<b>Kişi Sayısı</b>
<i>Profesör</i>			
<i>Doçent</i>			
<i>Doktor Öğretim Üyesi</i>			
<i>Öğretim Görevlisi</i>			
<i>Araştırma Görevlisi</i>			
<b>Toplam</b>			

### ***Diğer Üniversitelerde Görevlendirilen Akademik Personel***

<b>Unvan</b>	<b>Bağlı Olduğu Bölüm</b>	<b>Görevlendirildiği Üniversite</b>	<b>Kişi Sayısı</b>
<i>Profesör</i>			
<i>Doçent</i>			
<i>Doktor Öğretim Üyesi</i>			
<i>Öğretim Görevlisi</i>			
<i>Araştırma Görevlisi</i>			
<b>Toplam</b>			

### ***Başka Üniversitelerden Üniversitemizde Görevlendirilen Akademik Personel***

<b>Unvan</b>	<b>Çalıştığı Bölüm</b>	<b>Geldiği Üniversite</b>	<b>Kişi Sayısı</b>
<i>Profesör</i>			
<i>Doçent</i>			
<i>Doktor Öğretim Üyesi</i>			
<i>Öğretim Görevlisi</i>			
<i>Araştırma Görevlisi</i>			
<b>Toplam</b>			

### ***Sözleşmeli Akademik Personel***

<b><i>Sözleşmeli Akademik Personel Sayısı</i></b>	
<i>Profesör</i>	
<i>Doçent</i>	
<i>Doktor Öğretim Üyesi</i>	
<i>Öğretim Görevlisi</i>	
<i>Araştırma Görevlisi</i>	
<i>Diğer(Unvan Yazınız)</i>	
<b>Toplam</b>	

**ÖYP Kapsamında Görevlendirilen Araştırma Görevlisi Sayısı**

<b>Bağlı Olduğu Bölüm</b>	<b>Gittiği Üniversite</b>	<b>Kişi Sayısı</b>
<b>Toplam</b>		

**ÖYP Kapsamında Yüksek Lisans, Doktora, Doktora Sonrası Araştırma İçin Yurtdışına gönderilen Öğretim Elemanı Sayısı**

<b>Bağlı Olduğu Bölüm</b>	<b>Gittiği Üniversite</b>	<b>Kişi Sayısı</b>
<b>Toplam</b>		

**Üniversitemize Atanan Akademik Personel Bilgileri**

<b>Unvan</b>	<b>Gelen Kişi Sayısı</b>
<i>Profesör</i>	
<i>Doçent</i>	
<i>Doktor Öğretim Üyesi</i>	
<i>Öğretim Görevlisi</i>	
<i>Araştırma Görevlisi</i>	
<b>Toplam</b>	

**Üniversitemizden Ayrılan Akademik Personel Bilgileri**

<b>Unvan</b>	<b>Ayrıma Nedeni</b>	<b>Sayı</b>
<i>Profesör</i>		
<i>Doçent</i>		
<i>Doktor Öğretim Üyesi</i>		
<i>Öğretim Görevlisi</i>		
<i>Araştırma Görevlisi</i>		
<b>Toplam</b>		

**Akademik Personelin Yaş İtibariyle Dağılımı**

<b>Yaş</b>	<b>21-25</b>	<b>26-30</b>	<b>31-35</b>	<b>36-40</b>	<b>41-50</b>	<b>51- Üzeri</b>
<i>Kişi Sayısı</i>						
<i>Toplam Sayıya Oranı</i>						

### **Akademik Personelin Hizmet Süreleri**

<b>Yıl</b>	<b>1 – 3</b>	<b>4 – 6</b>	<b>7 – 10</b>	<b>11 – 15</b>	<b>16 – 20</b>	<b>21 - Üzeri</b>
<i>Kişi Sayısı</i>						
<i>Toplam Sayıya Oranı</i>						

### **5-Sunulan Hizmetler**

( Birimin eğitim-öğretim, araştırma-yayın, topluma verilen hizmet ve üretim faaliyetlerine bu bölümde yer verilir. *Ayrıca Birimlerin sunduğu diğer hizmetlerede bu başlık altında yer verilecektir.*)

#### **5.1. Eğitim Hizmetleri**

*(Öğrenci İşleri Daire Başkanlığı tarafından doldurulacaktır.)*

<b>Yıllara Göre Öğrenci Sayıları</b>	
<b>Yıl</b>	<b>Sayı</b>
2020	
2021	
2022	
2023	
2024	

*(Bilgiler birimler bazında ve 2024 yılı itibariyle doldurulacaktır..)*

<b>Örgün ve İkinci Öğretimde Öğrenim Gören Öğrenci Sayıları</b>									
<b>Birimin Adı</b>	<b>I. Öğretim</b>			<b>II. Öğretim</b>			<b>Toplam</b>		<b>Genel Toplam</b>
	<b>E</b>	<b>K</b>	<b>Toplam</b>	<b>E</b>	<b>K</b>	<b>Toplam</b>	<b>E</b>	<b>K</b>	
..... Fakültesi									
<b>Fakülteler Toplamı</b>									
..... Enstitüsü									
<b>Enstitüler Toplamı</b>									

<i>Yüksekokulu</i>									
<b>Yüksekokul Toplamı</b>									
<i>..... Meslek Yüksekokulu</i>									
<b>Meslek Yüksekokulları Toplamı</b>									
<b>TÜM BİRİMLER BAZINDA GENEL TOPLAM</b>									

<b>Örgün ve İkinci Öğretimde Öğrenim Gören Öğrenci Sayıları</b>									
<i>Birimin Adı</i>	<i>I. Öğretim</i>			<i>II. Öğretim</i>			<i>Toplam</i>		<i>Genel Toplam</i>
	<i>E</i>	<i>K</i>	<i>Toplam</i>	<i>E</i>	<i>K</i>	<i>Toplam</i>	<i>E</i>	<i>K</i>	
<i>..... Fakültesi</i>									
<b>Fakülteler Toplamı</b>									
<i>..... Enstitüsü</i>									
<b>Enstitüler Toplamı</b>									
<i>Yüksekokulu</i>									
<b>Yüksekokul Toplamı</b>									
<i>..... Meslek Yüksekokulu</i>									
<b>Meslek Yüksekokulları Toplamı</b>									
<b>TÜM BİRİMLER BAZINDA GENEL TOPLAM</b>									

<b>Hazırlık Sınıfı Öğrenci Sayıları ve Toplam Öğrenci Sayısına Oranı</b>								
<i>Birimin Adı</i>	<i>I. Öğretim</i>			<i>II. Öğretim</i>			<i>Toplam</i>	<i>Yüzde (%)</i>
	<i>E</i>	<i>K</i>	<i>Toplam</i>	<i>E</i>	<i>K</i>	<i>Toplam</i>		

<b>GENEL TOPLAM</b>								

**ÖSYM Tarafından Yerleştirilen ve Kayıt Yaptıran Öğrenci Sayıları**

<b>Birimin Adı</b>	<b>Mevcut Öğrenci Kapasitesi</b>	<b>Kontenjan</b>	<b>Sınav Sonucu Yerleşen</b>	<b>Doluluk Oranı (Yaklaşık)</b>
<i>Fakülteler</i>				
<i>Meslek Yüksekokulları</i>				
<b>TOPLAM</b>				

**Lisansüstü Eğitim Gören Öğrencilerimizin Bölümler Bazında Dağılımı**

<b>Anabilim Dalı</b>	<b>Yüksek Lisans/Doktora Yapan Öğrenci Sayısı</b>		<b>Toplam</b>
	<b>Tezli</b>	<b>Tezsiz</b>	
<b>GENEL TOPLAM</b>			

**Lisans Öğrencilerimizin Bölümler Bazında Dağılımı**

<b>Fakülte/Y.O.</b>	<b>Bölümler</b>	<b>Öğrenci Sayısı</b>
<b>TOPLAM</b>		
<b>TOPLAM</b>		

<b>GENEL TOPLAM</b>	
---------------------	--

**Önlisans Öğrencilerimizin Bölümler Bazında Dağılımı**

<b>Meslek Yüksekokulu</b>	<b>Program</b>	<b>Öğrenci Sayısı</b>
<b>GENEL TOPLAM</b>		

**Yabancı Uyruklu Öğrenci Sayısı**

<b>Programın Adı</b>	<b>Geldiği Ülke</b>	<b>Cinsiyeti</b>		<b>Toplam</b>
		<b>Kız</b>	<b>Erkek</b>	
<b>TOPLAM</b>				

**Engelli Öğrenci Sayısı**

<b>PROGRAMIN ADI</b>	<b>I. Öğretim</b>			<b>II. Öğretim</b>			<b>Toplam</b>		<b>Genel Toplam</b>
	<b>Erkek</b>	<b>Kız</b>	<b>Top.</b>	<b>Erkek</b>	<b>Kız</b>	<b>Top.</b>	<b>Erkek</b>	<b>Kız</b>	
<b>Önlisans Programları</b>									
<b>Lisans Programları</b>									
<b>Lisansüstü Programlar</b>									
<b>TOPLAM</b>									

**Üniversitemizde Yatay Geçiş Yapan Öğrenci Sayısı**

<i>Programın Adı</i>	<i>Giden Öğrenci Sayısı</i>	<i>Gelen Öğrenci Sayısı</i>
<b>TOPLAM</b>		

**Üniversitemize Dikey Geçiş Yapan Öğrenci Sayısı**

<i>Programın Adı</i>	<i>Giden Öğrenci Sayısı</i>	<i>Gelen Öğrenci Sayısı</i>
<b>TOPLAM</b>		

**Üniversiteden Ayrılan Öğrenci Sayısı**

<i>Programın Adı</i>	<i>Kendi İsteği İle Ayrılan</i>	<i>Öğr. Ücr. ve Katkı Payı Yatırmayanlar</i>	<i>Başarısızlık (Azami Süre vb.)</i>	<i>Yük. Öğr. Çıkarma</i>	<i>Yatay Geçiş</i>	<i>Diğer</i>	<i>Toplam</i>
<b>Önlisans Programları</b>							
<b>Lisans Programları</b>							
<b>Lisansüstü Programları</b>							
<b>TOPLAM</b>							

**Mezun Öğrenci Sayıları**

<i>PROGRAMIN ADI</i>	<i>Mezun Olan Öğrenci Sayısı</i>
<b>TOPLAM</b>	

### 5.2- Kütüphane Hizmetleri

(Kütüphane Dokümantasyon Daire Başkanlığı tarafından doldurulacaktır.)

Bilgi Kaynakları	Sayı
Kitap	
Basılı Dergi	
E-Kitap (Kütüphanemize ait)	
E-Kitap (Kullanım hakkı elimizde olan)	
Tez	
DVD / VCD / CD	
Video Kaset	
Kaset	
Veri tabanı	

### Kütüphane Hizmetlerinden Yararlanan Kişi Sayısı

Kütüphaneden Faydalanan Okuyucu Sayısı	
Ödünç Verilen Materyal Sayısı	
Diğer	

### 5.3-Sağlık Hizmetleri

(Sağlık Kültür ve Spor Daire Başkanlığı tarafından doldurulacaktır.)

Sunulan Hizmet	Kişi Sayısı
Poliklinik Hizmetler	...
Psikolojik Destek Hizmetleri	...
Diğer	

### 5.4-Yemekhane Hizmetleri

(Sağlık Kültür ve Spor Daire Başkanlığı tarafından doldurulacaktır.)

Yararlanan Kişi Sayısı	
Akademik ve İdari Personel	
Öğrenci	
Diğer	

### 5.5-Bilgi İşlem Hizmetleri

(Bilgi İşlem Daire Başkanlığı tarafından doldurulacaktır.)

Hizmet	Kullanan Kişi Sayısı
Otomasyon Hizmetleri	
Teknik Servis Hizmetleri	
Diğer	

### **Kullanılan Yazılımlar**

<b>Yazılım Adı</b>	<b>Kullanım amacı</b>

### **5.6- Kültür ve Sanat Hizmetleri**

**(Sağlık Kültür ve Spor Daire Başkanlığı tarafından doldurulacaktır.)**

2024 yılı içerisinde gerçekleştirilen kültür ve sanat etkinliklerine ilişkin detaylı bilgilere yer verilecek ve bu kapsamda gerçekleştirilen kurum içi ve kurum dışı etkinlikler tablolastırılarak ayrıca eklenecektir.

### **Öğrenci Kulüpleri**

<b>Topluluğun Adı</b>	<b>Üye Sayısı</b>
<b>TOPLAM</b>	

### **Öğrenci Toplulukları**

<b>Topluluğun Adı</b>	<b>Üye Sayısı</b>
<b>TOPLAM</b>	

### **Spor Toplulukları**

<b>Topluluğun Adı</b>	<b>Üye Sayısı</b>

<b>TOPLAM</b>	

### 5.7-Diğer Hizmetler

İdari birimlerin görev, yetki ve sorumlulukları çerçevesinde faaliyet dönemi içerisinde yerine getirdiğı hizmetlere özet olarak yer verilecektir.

#### **Bilgisayar Laboratuvar Hizmetleri**

(Bilgi İşlem Daire Başkanlığı tarafından doldurulacaktır.)

<b>Laboratuvarın Bulunduğı Birim</b>	<b>PC Sayısı</b>	<b>Yazıcı (var/yok)</b>	<b>İnternet (var/yok)</b>

#### **LABORATUVARLARDA KULLANIMA SUNULAN PROGRAMLAR**

(Bilgi İşlem Daire Başkanlığı tarafından doldurulacaktır)

\*

\*

\*

#### **Öğrencilere Sağlanan Burs İmkanları**

(Sağlık Kültür ve Spor Daire Başkanlığı tarafından doldurulacaktır)

<b>Sağlanan bursun niteliğı</b>	<b>Başarı</b>	<b>Gereksinim</b>	<b>Öğrenci sayısı</b>

#### **Yemek Bursundan Yararlanan Öğrenci Sayısı**

(Sağlık Kültür ve Spor Daire Başkanlığı tarafından doldurulacaktır.)

<b>Öğrencinin Bağlı Olduğı Okul</b>	<b>Bursiyer Sayısı</b>
<b>TOPLAM</b>	

**Kısmi Zamanlı Çalışan Öğrenci Sayıları**  
(Sağlık Kültür ve Spor Daire Başkanlığı tarafından doldurulacaktır.)

<b>Öğrencinin Bağlı Olduğu Okul</b>	<b>Kontenjan</b>
<b>TOPLAM</b>	

**6- Yönetim ve İç Kontrol Sistemi**

(Mali Yönetim ve Harcama Öncesi Kontrol Sistemi)

(Birimin atama, satın alma, ihale gibi karar alma süreçleri, yetki ve sorumluluk yapısı, mali yönetim, harcama öncesi kontrol sistemine ilişkin tespit ve değerlendirmeler yer alır.)

**D- Diğer Hususlar**

(İdareye İlişkin Genel Bilgiler Başlığı altında diğer hususlara burada yer veriniz )

**II- AMAÇ ve HEDEFLER**

( Bu bölümde idarenin stratejik amaç ve hedeflerine faaliyet yılı önceliklerine ve izlenen temel ilke ve politikalarına yer verilir )

**A- BİRİMİN AMAÇ VE HEDEFLERİ**

- 
- 
- 

**B- TEMEL POLİTİKALAR VE ÖNCELİKLER**

- 
- 
- 

**C- DİĞER HUSUSLAR**

- 
- 
-

### III- FAALİYETLERE İLİŞKİN BİLGİ VE DEĞERLENDİRMELER

( Bu bölümde Mali Bilgiler ile Performans Bilgilerine detaylı olarak yer verilir.)

#### A. MALİ BİLGİLER

- ✓ Kullanılan kaynaklara,
- ✓ Bütçe hedef ve gerçekleştirmeleri ile meydana gelen sapmaların nedenlerine,
- ✓ Varlık ve yükümlülükler ile yardım yapılan birlik, kurum ve kuruluşların faaliyetlerine ilişkin bilgilere,
- ✓ Temel mali tablolara ve bu tablolara ilişkin açıklamalara yer verilir.
- ✓ Ayrıca, iç ve dış mali denetim sonuçları hakkındaki özet bilgiler de bu başlık altında yer alır.

#### 1- Bütçe Uygulama Sonuçları

<b>BÜTÇE-HARCAMA DURUMU</b>						
<b>Gider Türü</b>	<b>Bütçe Ödeneği</b>	<b>İlave Ödenek</b>	<b>Toplam Ödenek (b)</b>	<b>Harcama (a)</b>	<b>% (a*100)/b</b>	<b>Kalan Ödenek</b>
01- Personel Giderleri						
02- Sos. Güv. Kur. D. Prim. Giderleri						
03- Mal ve Hizmet Alım Giderleri						
05- Cari Transferler						
06- Sermaye Giderleri						
<b>Toplam</b>						

**-2024 Yılında Gerçekleştirilen İhaleler veya Doğrudan Temin Yoluyla Yapılan Satın Almalar**

(Birimlerin 2024 yılı içinde gerçekleştirmiş oldukları ihalelere ve doğrudan temin yoluyla yapılan satın almalara yer verilir.)

İhale Türü	Açık İhale Usulü		Bel.İst.Ar.İhale Usulü		Pazarlık Usulü	
	İhale Sayısı	İhale Tutarı	İhale Sayısı	İhale Tutarı	İhale Sayısı	İhale Tutarı
Mal Alımı						
Hizmet Alımı						
Diğer						
<b>TOPLAM</b>						

Alım Türü	Doğrudan Temin Usulü ile yapılan Alımlar(22/d)	
	Alım Sayısı	Tutarı
Mal Alımı		
Hizmet Alımı		
Diğer		
<b>TOPLAM</b>		

**Mal ve Hizmet Alımlarına İlişkin Maliyet Bilgileri**

**Satın Alma veya Hibe Yoluyla Edinilen Taahhüt Sayısı ile Taahhütlerin Toplam Maliyeti**

Yıllar	Edinim Şekli	Satın Alma Maliyeti	Taahhüt Sayısı

**Temizlik ve Güvenlik Hizmetlerinde Çalıştırılan Kişi Sayısı ve Çalışılan Alan**

Yıllar	Temizlik (Kişi)	Güvenlik (Kişi)	Temizlik (m <sup>2</sup> )	Güvenlik (m <sup>2</sup> )

**2- Temel Mali Tablolara İlişkin Açıklamalar**

**Döner Sermaye Gelirlerine İlişkin Bilgiler (Döner Sermaye İşletme Müdürlüğü Tarafından Doldurulacaktır.)**

2023 VE 2024 YILI DÖNER SERMAYE GELİRLERİ			
Döner Sermaye Gelirleri	2023	2024	Artış Oranı (%)

**3- Diğer Hususlar**  
(Mali Bilgiler başlığı altında belirtmek istenilen diğer hususlara burada yer verilecektir)

## B- PERFORMANS BİLGİLERİ

### 1. Performans Sonuçlarının Değerlendirilmesi

#### 1.1. Alt Program Hedef ve Göstergeleriyle İlgili Gerçekleşme Sonuçları

(İlk 6 aylık gerçekleşme kısmına Daha önceden tarafınızca gönderilmiş olan değer girilecek)

Sıra	Gösterge Adı	Ölçü Birimi	Gerçekleşme												Sorumlu Birim
			1. Üç Aylık			2. Üç Aylık			3. Üç Aylık			4. Üç Aylık			
			Ocak	Şubat	Mart	Nisan	Mayıs	Haziran	Temmuz	Ağustos	Eylül	Ekim	Kasım	Aralık	
1	Araştırma altyapısı projesi tamamlanma oranı	Oran	0,00	0,00	0,00	0,00	0,00	0,00	0,00	0,00	0,00	0,00	0,00	0,00	BAP
Sıra	Gösterge Adı	Ölçü Birimi	Gerçekleşme												Sorumlu Birim
			Ocak	Şubat	Mart	Nisan	Mayıs	Haziran	Temmuz	Ağustos	Eylül	Ekim	Kasım	Aralık	
1	Ar-ge'ye harcanan bütçenin toplam bütçeye oranı	Oran	0,00	0,00	0,00	0,00	0,00	0,00	0,00	0,00	0,00	0,00	0,00	0,00	BAP
2	Ar-ge sonucu ortaya çıkan ürünlere ilişkin alınan patent sayısı	Sayı	0,00	0,00	0,00	0,00	0,00	0,00	0,00	0,00	0,00	0,00	0,00	0,00	BAP (Birimler verileri Sayı Olarak Girecek)
3	Ar-ge sonucu ticarileştirilen ürün sayısı	Sayı	0,00	0,00	0,00	0,00	0,00	0,00	0,00	0,00	0,00	0,00	0,00	0,00	BAP (Birimler verileri Sayı Olarak Girecek)
4	Araştırma merkezleri gelir miktarı	TL	0,00	0,00	0,00	0,00	0,00	0,00	0,00	0,00	0,00	0,00	0,00	0,00	DÖNER SERMAYE
5	Araştırma merkezlerinin sanayi ile yaptığı proje sayısı	Sayı	0,00	0,00	0,00	0,00	0,00	0,00	0,00	0,00	0,00	0,00	0,00	0,00	BAP VE UYGULAMA VE ARAŞIRMA MERKEZLERİ (Birimler verileri Sayı Olarak Girecek)

6	BAP kapsamında desteklenen araştırma projeleri sayısı	Sayı	0,00	0,00	0,00	0,00	0,00	0,00	0,00	0,00	0,00	0,00	0,00	0,00	BAP
7	Öğretim elemanı başına düşen ar-ge proje sayısı	Sayı	0,00	0,00	0,00	0,00	0,00	0,00	0,00	0,00	0,00	0,00	0,00	0,00	BAP-PERSONEL (Birimler verileri Sayı Olarak Girecek)
8	Patent, faydalı model ve endüstriyel tasarım başvuru sayısı	Sayı	0,00	0,00	0,00	0,00	0,00	0,00	0,00	0,00	0,00	0,00	0,00	0,00	BAP
9	Ulusal ve uluslararası kuruluşlar tarafından desteklenen ar-ge projesi sayısı	Sayı	0,00	0,00	0,00	0,00	0,00	0,00	0,00	0,00	0,00	0,00	0,00	0,00	BAP
10	Uluslararası endekslerde yer alan bilimsel yayın sayısı	Sayı	0,00	0,00	0,00	0,00	0,00	0,00	0,00	0,00	0,00	0,00	0,00	0,00	KÜTÜPHANE
Sıra	Gösterge Adı	Ölçü Birimi	Gerçekleşme												
			Ocak	Şubat	Mart	Nisan	Mayıs	Haziran	Temmuz	Ağustos	Eylül	Ekim	Kasım	Aralık	
1	Dezavantajlı gruplara yönelik sosyal entegrasyon ve kapsayıcılığa ilişkin yapılan faaliyet sayısı	Sayı	0,00	0,00	0,00	0,00	0,00	0,00	0,00	0,00	0,00	0,00	0,00	0,00	
2	Eğitim programlarına başvuran kişi sayısı	Sayı	0,00	0,00	0,00	0,00	0,00	0,00	0,00	0,00	0,00	0,00	0,00	0,00	SÜREKLİ EĞİTİM
3	Mezunlara yönelik gerçekleştirilen faaliyet sayısı	Sayı	0,00	0,00	0,00	0,00	0,00	0,00	0,00	0,00	0,00	0,00	0,00	0,00	
4	Sürekli Eğitim Merkezi (SEM) ve Dil Merkezi (DİLMER) tarafından mesleki eğitime yönelik verilen sertifika sayısı	Sayı	0,00	0,00	0,00	0,00	0,00	0,00	0,00	0,00	0,00	0,00	0,00	0,00	DÖMER VE SÜREKLİ EĞİTİM (Birimler verileri Sayı Olarak Girecek)
5	Tamamlanan sosyal sorumluluk projeleri sayısı	Sayı	0,00	0,00	0,00	0,00	0,00	0,00	0,00	0,00	0,00	0,00	0,00	0,00	
6	Üniversitenin çevrecilik alanlarında aldığı ödül sayısı	Sayı	0,00	0,00	0,00	0,00	0,00	0,00	0,00	0,00	0,00	0,00	0,00	0,00	GENEL SEKRETERLİK
Sıra	Gösterge Adı	Ölçü Birimi	Gerçekleşme												
			Ocak	Şubat	Mart	Nisan	Mayıs	Haziran	Temmuz	Ağustos	Eylül	Ekim	Kasım	Aralık	
1	SCI, SCI-Expanded, SSCI ve AHCI kapsamındaki dergilerde öğretim elemanı başına düşen yayın sayısı	Sayı	0,00	0,00	0,00	0,00	0,00	0,00	0,00	0,00	0,00	0,00	0,00	0,00	KÜTÜPHANE

2	Araştırma bursundan yararlanan öğrenci sayısı	Sayı	0,00	0,00	0,00	0,00	0,00	0,00	0,00	0,00	0,00	0,00	0,00	0,00	0,00	ÖĞRENCİ İŞLERİ
3	YÖK tarafından öncelikli alanlarında sağlanan burslardan yararlanan doktora öğrenci sayısı	Sayı	0,00	0,00	0,00	0,00	0,00	0,00	0,00	0,00	0,00	0,00	0,00	0,00	0,00	ÖĞRENCİ İŞLERİ
4	YÖK tarafından sağlanan yurt dışında yabancı dil yeterliliklerinin artırılmasına yönelik burslardan yararlanan sayısı	Sayı	0,00	0,00	0,00	0,00	0,00	0,00	0,00	0,00	0,00	0,00	0,00	0,00	0,00	PERSONEL
5	Yükseköğretim Kurulu, Türkiye Bilimler Akademisi ve TÜBİTAK bilim, teşvik ve sanat ödülleri sayısı	Sayı	0,00	0,00	0,00	0,00	0,00	0,00	0,00	0,00	0,00	0,00	0,00	0,00	0,00	GENEL SEKRETERLİK
Sıra	Gösterge Adı	Ölçü Birimi	Gerçekleşme													
			Ocak	Şubat	Mart	Nisan	Mayıs	Haziran	Temmuz	Ağustos	Eylül	Ekim	Kasım	Aralık		
1	Doktora eğitimini tamamlayanların sayısı	Sayı	0,00	0,00	0,00	0,00	0,00	0,00	0,00	0,00	0,00	0,00	0,00	0,00	0,00	ÖĞRENCİ İŞLERİ
2	Eğitim bilimleri kontenjan doluluk oranı	Oran	0,00	0,00	0,00	0,00	0,00	0,00	0,00	0,00	0,00	0,00	0,00	0,00	0,00	ÖĞRENCİ İŞLERİ
3	Eğitimin program süresinde bitirilme oranı	Oran	0,00	0,00	0,00	0,00	0,00	0,00	0,00	0,00	0,00	0,00	0,00	0,00	0,00	ÖĞRENCİ İŞLERİ
4	Fen bilimleri kontenjan doluluk oranı	Oran	0,00	0,00	0,00	0,00	0,00	0,00	0,00	0,00	0,00	0,00	0,00	0,00	0,00	ÖĞRENCİ İŞLERİ
5	Kütüphanede bulunan basılı ve elektronik kaynak sayısı	Sayı	0,00	0,00	0,00	0,00	0,00	0,00	0,00	0,00	0,00	0,00	0,00	0,00	0,00	KÜTÜPHANE
6	Kütüphanede bulunan öğrenci başına düşen basılı ve elektronik kaynak sayısı	Sayı	0,00	0,00	0,00	0,00	0,00	0,00	0,00	0,00	0,00	0,00	0,00	0,00	0,00	KÜTÜPHANE
7	Kütüphaneden yararlanan kişi sayısı	Sayı	0,00	0,00	0,00	0,00	0,00	0,00	0,00	0,00	0,00	0,00	0,00	0,00	0,00	KÜTÜPHANE
8	Lisansüstü öğrencilerin toplam öğrenciler içindeki payı	Oran	0,00	0,00	0,00	0,00	0,00	0,00	0,00	0,00	0,00	0,00	0,00	0,00	0,00	ÖĞRENCİ İŞLERİ

9	Öğrenci başına düşen eğitim alanı	Metre kare	0,00	0,00	0,00	0,00	0,00	0,00	0,00	0,00	0,00	0,00	0,00	0,00	ÖĞRENCİ İŞLERİ(Öğrenci sayısı)- YAPI İŞLERİ(Eğitim alanı metrekare) (Birimler verileri Sayı Olarak Girecek)
10	Öğrenci başına düşen kapalı alan	Metre kare	0,00	0,00	0,00	0,00	0,00	0,00	0,00	0,00	0,00	0,00	0,00	0,00	ÖĞRENCİ İŞLERİ(Öğrenci sayısı)- YAPI İŞLERİ(Kapalı alan metrekare) (Birimler verileri Sayı Olarak Girecek)
11	Öğrenci değişim programlarından yararlanan öğrencilerin oranı	Oran	0,00	0,00	0,00	0,00	0,00	0,00	0,00	0,00	0,00	0,00	0,00	0,00	ULUSLARARASI İLİŞKİLER- ÖĞRENCİ İŞLERİ
12	Öğretim üyesi başına düşen öğrenci sayısı	Sayı	0,00	0,00	0,00	0,00	0,00	0,00	0,00	0,00	0,00	0,00	0,00	0,00	ÖĞRENCİ İŞLERİ-PERSONEL (Birimler verileri Sayı Olarak Girecek)
13	Sağlık bilimleri kontenjan doluluk oranı	Oran	0,00	0,00	0,00	0,00	0,00	0,00	0,00	0,00	0,00	0,00	0,00	0,00	ÖĞRENCİ İŞLERİ
14	Sosyal bilimler kontenjan doluluk oranı	Oran	0,00	0,00	0,00	0,00	0,00	0,00	0,00	0,00	0,00	0,00	0,00	0,00	ÖĞRENCİ İŞLERİ
15	Teknokent veya Teknoloji Transfer Ofisi (TTO) projelerine katılan öğrenci sayısı	Sayı	0,00	0,00	0,00	0,00	0,00	0,00	0,00	0,00	0,00	0,00	0,00	0,00	
16	Uluslararası kuruluşlarla ortak uygulanan eğitim programı sayısı	Sayı	0,00	0,00	0,00	0,00	0,00	0,00	0,00	0,00	0,00	0,00	0,00	0,00	ÖĞRENCİ İŞLERİ
17	Yabancı dilde eğitim veren program sayısı	Sayı	0,00	0,00	0,00	0,00	0,00	0,00	0,00	0,00	0,00	0,00	0,00	0,00	ÖĞRENCİ İŞLERİ
18	Yabancı uyruklu akademisyen sayısı	Sayı	0,00	0,00	0,00	0,00	0,00	0,00	0,00	0,00	0,00	0,00	0,00	0,00	PERSONEL
19	Yabancı uyruklu öğrenci sayısı	Sayı	0,00	0,00	0,00	0,00	0,00	0,00	0,00	0,00	0,00	0,00	0,00	0,00	ÖĞRENCİ İŞLERİ

20	Yan dal ve çift ana dal programından mezun olanların toplam mezun sayısına oranı	Oran	0,00	0,00	0,00	0,00	0,00	0,00	0,00	0,00	0,00	0,00	0,00	0,00	0,00	ÖĞRENCİ İŞLERİ
Sıra	Gösterge Adı	Ölçü Birimi	Gerçekleşme													
			Ocak	Şubat	Mart	Nisan	Mayıs	Haziran	Temmuz	Ağustos	Eylül	Ekim	Kasım	Aralık		
1	Barınma hizmetlerinden yararlanan öğrenci sayısı	Sayı	0,00	0,00	0,00	0,00	0,00	0,00	0,00	0,00	0,00	0,00	0,00	0,00	0,00	SKS
2	Beslenme hizmetlerinden yararlanan öğrenci sayısı	Sayı	0,00	0,00	0,00	0,00	0,00	0,00	0,00	0,00	0,00	0,00	0,00	0,00	0,00	ÖĞRENCİ İŞLERİ-SKS (Birimler verileri Sayı Olarak Girecek)
3	Öğrenci başına düşen sosyal donatı alanı	Metre kare	0,00	0,00	0,00	0,00	0,00	0,00	0,00	0,00	0,00	0,00	0,00	0,00	0,00	ÖĞRENCİ İŞLERİ-YAPI İŞLERİ(Sosyal alanlar metrekare) (Birimler verileri Sayı Olarak Girecek)
4	Öğrenci kulüp ve topluluk sayısı	Sayı	0,00	0,00	0,00	0,00	0,00	0,00	0,00	0,00	0,00	0,00	0,00	0,00	0,00	SKS
5	Sosyal, kültürel ve sportif faaliyet sayısı	Sayı	0,00	0,00	0,00	0,00	0,00	0,00	0,00	0,00	0,00	0,00	0,00	0,00	0,00	SKS
6	Yükseköğretimde öğrenci başına barınma harcaması	TL	0,00	0,00	0,00	0,00	0,00	0,00	0,00	0,00	0,00	0,00	0,00	0,00	0,00	SKS
7	Yükseköğretimde öğrenci başına beslenme harcaması	TL	0,00	0,00	0,00	0,00	0,00	0,00	0,00	0,00	0,00	0,00	0,00	0,00	0,00	SKS
8	Yükseköğretimde öğrenci yaşamından memnuniyet oranı	Oran	0,00	0,00	0,00	0,00	0,00	0,00	0,00	0,00	0,00	0,00	0,00	0,00	0,00	KALİTE BİRİMİ KOORDİNATÖRLÜĞ Ü(Memnuniyet anketi)
9	Yükseköğretimde öğrencilere sunulan sağlık hizmetinden yararlanan öğrenci sayısının toplam öğrenci sayısına oranı	Oran	0,00	0,00	0,00	0,00	0,00	0,00	0,00	0,00	0,00	0,00	0,00	0,00	0,00	ÖĞRENCİ İŞLERİ -SKS (Birimler verileri Sayı Olarak Girecek)

## **1.2. Performans Denetim Sonuları**

**(Birim i ve dıř mali denetim (yapıldı ise) raporlarında yer alan tespit ve deęerlendirmeler ile bunlara karřı alınan veya alınacak nlemler ve yapılacak iřlemlere bu bařlık altında yer verilir.)**

**2. Stratejik Plan İzleme Tabloları** (\*\*Tüm birimler; sorumlu oldukları göstergeleri Üniversitemizin 2023-2027 yıllarını kapsayan Stratejik Planı ile 2024 yılındaki Ocak-Aralık faaliyetlerini dikkate alarak cevaplayacaklardır.)

<b>STRATEJİKAMAÇ1: Kurumsallaşmayı Güçlendirmek ve Evrensel Standartlarda Kurum Kültürünü Geliştirmek</b>	
<b>Hedef1.1:</b> Mevzuat ve standartlara uygun katılımcı ve şeffaf bir kurumsal anlayışın geliştirilmesi ve sürdürülebilirliğin sağlanması	
<b>PERFORMANS GÖSTERGELERİ</b>	<b>2024</b>
PG1.1.1 İç paydaşlara yönelik bilgilendirme süreçlerinin sayısı	
PG1.1.2 Personelin mesleki ve kariyer gelişimine yönelik etkinlik sayısı	
PG1.1.3 Kurumsal işleyiş süreçlerinde paydaş görüşlerinin dikkate alındığı faaliyet sayısı	

<b>STRATEJİKAMAÇ1: Kurumsallaşmayı Güçlendirmek ve Evrensel Standartlarda Kurum Kültürünü Geliştirmek</b>	
<b>Hedef1.2:</b> Kurum kültürünü geliştirmeye yönelik iç paydaşlarda aidiyet duygusunu oluşturmak ve memnuniyet düzeylerini arttırmak	
<b>PERFORMANS GÖSTERGELERİ</b>	<b>2024</b>
PG1.2.1 İç paydaşlara yönelik düzenlenen sosyal ve kültürel etkinliklerin sayısı	
PG1.2.2 Akademik personelin memnuniyet oranı	
PG1.2.3 İdari personelin memnuniyet oranı	
PG1.2.4 Öğrencilerin memnuniyet oranı	
PG1.2.5 İç paydaşlara yönelik memnuniyet anketlerinin sayısı	

(oran olarak sorulan verileri .../... şeklinde yazınız)

<b>STRATEJİKAMAÇ1: Kurumsallaşmayı Güçlendirmek ve Evrensel Standartlarda Kurum Kültürünü Geliştirmek</b>	
<b>Hedef1.3:</b> Üniversitede kurumsallaşmanın güçlendirilmesine yönelik iç kontrol sisteminin etkinliğini arttırmak	
<b>PERFORMANS GÖSTERGELERİ</b>	<b>2024</b>
PG1.3.1 İç kontrol sisteminin farkındalığına yönelik toplantı sayısı	
PG1.3.2 Mevcut iç kontrol sistemine yönelik faaliyet sayısı	
PG1.3.3 İç kontrol sürecinden geçirilen birim sayısı	
PG1.3.4 İç kontrol sisteminin sonuçlarının değerlendirilmesine yönelik yapılan toplantı sayısı	

<b>STRATEJİK AMAÇ 1: Kurumsallaşmayı Güçlendirmek ve Evrensel Standartlarda Kurum Kültürünü Geliştirmek</b>	
<b>Hedef1.4:</b> Tüm paydaşlarıyla sürdürülebilir bir kalite kültürü geliştirmek	
<b>PERFORMANS GÖSTERGELERİ</b>	<b>2024</b>
PG1.4.1 Alınacak kalite belgeleri sayıları	
PG1.4.2 Akademik ve İdari Personele yönelik kalite süreçleriyle ilgili verilecek hizmet içi eğitim sayısı	
PG1.4.3 Kurumun kalite kültürünün içselleştirilmesi ve yaygınlaştırılmasına yönelik faaliyet sayısı	
PG1.4.4 Kalite süreçleri kapsamında iç paydaşlar ile gerçekleştirilen geri bildirim ve değerlendirme toplantılarının sayıları	
PG1.4.5 Kalite süreçleri kapsamında dış paydaşlar ile gerçekleştirilen geri bildirim ve değerlendirme toplantılarının sayısı	

\*Kalite Yönetimi Koordinatörlüğü tarafından doldurulacaktır

<b>STRATEJİK AMAÇ 1: Kurumsallaşmayı Güçlendirmek ve Evrensel Standartlarda Kurum Kültürünü Geliştirmek</b>	
<b>Hedef1.5:</b> Mezunlarla ilişkileri güçlendirmek	
<b>PERFORMANS GÖSTERGELERİ</b>	<b>2024</b>
PG1.5.1 Mezun bilgi sistemine kayıtlı öğrenci sayısı	
PG1.5.2 Mezun öğrencilerle düzenlenen ortak faaliyet sayısı	
PG1.5.3 Mezunların iş gücü kalite standartlarını yakalaması için yapılan etkinlik sayısı	
PG1.5.4 Mezunlarla iletişim olanaklarının geliştirilmesi için yapılan faaliyet sayısı	
PG1.5.5 Kariyer Planlama Uygulama ve Araştırma merkezinin faaliyetlerinden faydalanan öğrenci sayısı	

<b>STRATEJİK AMAÇ 2: Üniversitenin Faaliyetlerinin Azami Ölçüde Toplumsal Katkıya Dönüşmesini Sağlamak</b>	
<b>Hedef2.1:</b> Toplumla dönük eğitsel, sanatsal, kültürel ve sportif faaliyetleri her yıl en az % 10 düzeyinde artırmak	
<b>PERFORMANS GÖSTERGELERİ</b>	<b>2024</b>
PG2.1.1 Toplumsal yaşamla ilişkili etkinlik sayılarının tespiti	
PG2.1.2 Üniversite öğrencilerinin yaptıkları etkinliklerin sayısı	
PG2.1.3 Üniversite akademik personelinin ve öğrencilerinin katıldıkları ve yürüttükleri sosyal sorumluluk projeleri	
PG2.1.4 Üniversitede yapılan sertifikalı programların sayısı ve bu programların çıktılarının tespiti	

<b>STRATEJİK AMAÇ 2: Üniversitenin Faaliyetlerinin Azami Ölçüde Toplumsal Katkıya Dönüşmesini Sağlamak</b>	
<b>Hedef2.2:</b> Üniversitenin yürüttüğü sağlık ve turizm hizmetlerinin toplumsal alana katkısının en az %10 artırılması	
<b>PERFORMANS GÖSTERGELERİ</b>	<b>2024</b>
PG2.2.1 Yeni kurulan hayvan hastanesinin topluma dönük hizmetlerinin tespiti	
PG2.2.2 Yenilenen termal tesislerini kullananların sayısının tespiti ve bu faaliyet sonrasında verilen hizmetlerin memnuniyet düzeyinde değerlendirilmesi	
PG2.2.3 Topluma yönelik yeni birim olarak yapılmaya başlanan Diş Hekimliği Fakültesinin tamamlanma oranının tespiti	
PG2.2.4 Üniversite sağlık birimleri yoluyla topluma hizmete katılanların sayısı	

<b>STRATEJİK AMAÇ 2: Üniversitenin Faaliyetlerinin Azami Ölçüde Toplumsal Katkıya Dönüşmesini Sağlamak</b>	
<b>Hedef 2.3:</b> Tarım ve havza bazlı kalkınma alanında çiftçi, arıcılık vb eğitimlerin ve danışmanlık merkezlerinin veriminin artırılması	
<b>PERFORMANS GÖSTERGELERİ</b>	<b>2024</b>
PG2.3.1 Bölgesel Kalkınma Odaklı Misyona Farklılaşması ve İhtisaslaşması Programı kapsamında düzenlenen çalıştay, konferans ve seminerlerin sayısı	
PG2.3.2 Arıcılık faaliyetleri sonucunda ortaya çıkan ürün ve hizmetlerin sayısı	
PG2.3.3 Yapılan çalıştay ve konferanslar sonucunda Bölgesel Kalkınma konusunda sorun ve ihtiyaçlara yönelik proje ve bilgilendirme faaliyeti gerçekleştirmek	
PG2.3.4 Üniversitenin Ziraat Fakültesi uygulama çiftliği yoluyla çiftçilere sunduğu sağlıklı ve güvenilir ürün çeşidi sayısı	

<b>STRATEJİK AMAÇ 2: Üniversitenin Faaliyetlerinin Azami Ölçüde Toplumsal Katkıya Dönüşmesini Sağlamak</b>	
<b>Hedef2.4:</b> Yapımına başlanan bilgi-inovasyon ve teknoloji transfer ofisi yoluyla üniversitenin bünyesinde meydana gelen katma değer yerel, bölgesel, ulusal ve uluslararası teknoloji ve yenilik alanında toplumsal faydaya dönüştürülmesi toplumsal katkı uygulamalarını gerçekleştirmek	
<b>PERFORMANS GÖSTERGELERİ</b>	<b>2024</b>
PG2.4.1 Yapımına başlanan teknoloji transfer ofisinin tamamlanması	
PG2.4.2 Teknoloji transfer ofisinin üniversite gelirlerine dönük sağlayacağı katkı oranı	
PG2.4.3 Akademik, idari personel ve dış paydaşlarla teknoloji transfer ofisine dönük ortak çalışma zeminini güçlendirmeye yönelik bilgilendirme, işbirliği toplantı sayısını arttırmak	

<b>STRATEJİK AMAÇ 3 Eğitim Öğretimde Dijital Çağın Gereksinimlerini Yerine Getirerek Bilimsel Üretim Kapasitesinde Uluslararası Rekabet Gücü Kazanmak</b>	
<b>Hedef3.1:</b> Eğitim Öğretim kalitesinin geliştirilmesi	
<b>PERFORMANS GÖSTERGELERİ</b>	<b>2024</b>
PG3.1.1 Öğrencilerin eğitim-öğretimde kullanılan dijital sistemlerden memnuniyet oranı	
PG3.1.2 Akredite eğitim programı sayısı	
PG3.1.3 Programlarda ortalama öğretim üyesi başına düşen öğrenci sayısı	

<b>STRATEJİK AMAÇ 3 Eğitim Öğretimde Dijital Çağın Gereksinimlerini Yerine Getirerek Bilimsel Üretim Kapasitesinde Uluslararası Rekabet Gücü Kazanmak</b>	
<b>Hedef3.2:</b> Dijital dönüşüm kapsamında uzaktan öğretimin yaygınlaştırılması ve etkin şekilde kullanılması	
<b>PERFORMANS GÖSTERGELERİ</b>	<b>2024</b>
PG3.2.1 Uzaktan öğretim veren program sayısı	
PG3.2.2 Uzaktan öğretim programında eğitim gören öğrenci sayısı	
PG3.2.3 Uzaktan öğretim programında ders veren öğretim elemanı sayısı	

<b>STRATEJİK AMAÇ 3 Eğitim Öğretimde Dijital Çağın Gereksinimlerini Yerine Getirerek Bilimsel Üretim Kapasitesinde Uluslararası Rekabet Gücü Kazanmak</b>	
<b>Hedef3.3:</b> Uluslararası proje sayısını plan dönemi sonuna kadar %10 arttırmak	
<b>PERFORMANS GÖSTERGELERİ</b>	<b>2024</b>
PG3.3.1 Öğretim üyesi başına düşen ortalama yıllık uluslararası proje sayısı	
PG3.3.2 Öğretim üyesi başına tamamlanan ortalama yıllık uluslararası proje sayısı	

<b>STRATEJİK AMAÇ 3 Eğitim Öğretimde Dijital Çağın Gereksinimlerini Yerine Getirerek Bilimsel Üretim Kapasitesinde Uluslararası Rekabet Gücü Kazanmak</b>	
<b>Hedef3.4:</b> Öğretim üyelerinin uluslararası endekslerdeki yayın sayısı ile ulusal ve uluslararası bilimsel yayın sayısının artırılması	
<b>PERFORMANS GÖSTERGELERİ</b>	<b>2024</b>
PG3.4.1 SCI Expanded, SSCI, AHCI endekslerindeki dergilerde öğretim üyesi başına düşen ortalama yayın sayısı	
PG3.4.2 Hakemli ulusal ve uluslararası endeksli bilimsel dergiler ve yayınlarda öğretim üyesi başına düşen ortalama yayın sayısı	
PG3.4.3 Öğretim üyesi başına SCI, SSCI, AHCI Expanded endeksli dergilerde yer alan yayınlardaki ve uluslararası nitelikteki bilimsel kitaplardaki atıf sayısı	
PG3.4.4 Ulusal ve uluslararası hakemli diğer endekslerde taranan dergi ve kitaplardaki atıf sayısı	
PG3.4.5 Ulusal/uluslararası konferans, kongre ve sempozyum ve diğer bilim/sanat faaliyetlerinde sunulan bildiri/sunum sayısı	

<b>STRATEJİKAMAÇ4 Üniversitenin Araştırma, Geliştirme ve Girişimcilik Vizyonu ile Nitelikli ve Kaliteli Kurumsal Kapasiteyi ve Altyapıyı Güçlendirmek</b>	
<b>Hedef 4.2:</b> Bölgesel Kalkınma Odaklı Misyona Farklılaşması ve İhtisaslaşması Programı kapsamında girişimcilikle ilgili eğitim ve proje faaliyetlerinin geliştirilmesi	
<b>PERFORMANS GÖSTERGELERİ</b>	<b>2024</b>
PG4.2.1 Bölgesel Kalkınma Odaklı Misyona Farklılaşması ve İhtisaslaşması Programı ile ilgili program ve bölümlerde girişimcilik faaliyetlerine yönelik toplantılar	
PG4.2.2 Bölgesel Kalkınma Odaklı Misyona Farklılaşması ve İhtisaslaşması Programı kapsamında yürütülen projelerden bilimsel yayınlar üretmek	
PG4.2.3 Patent sayısını arttırmaya yönelik faaliyetler	

<b>STRATEJİKAMAÇ4 Üniversitenin Araştırma, Geliştirme ve Girişimcilik Vizyonu ile Nitelikli ve Kaliteli Kurumsal Kapasiteyi ve Altyapıyı Güçlendirmek</b>	
<b>Hedef4.3:</b> Bölgesel Kalkınma Odaklı Misyona Farklılaşması ve İhtisaslaşması Programı kapsamında ve diğer alanlarda kurulan araştırma ve uygulama merkezlerinin kapasitelerinin güçlendirilmesi	
<b>PERFORMANS GÖSTERGELERİ</b>	<b>2024</b>
PG4.3.1 Bölgesel Kalkınma Odaklı Misyona Farklılaşması ve İhtisaslaşması Programı ile ilgili merkezlerin bünyesinde bulunan laboratuvarların altyapı ve teknik donanımının iyileştirilmesi ve akreditasyon süreçlerinin tamamlanması	
PG4.3.2 Hayvan hastanesinin teknolojik donanımının artırılması ve hizmet alanlarının çeşitlendirilerek hizmet kalitesinin artırılması	
PG4.3.3 Tarım ve Havza bazlı kalkınma alanıyla ilgili birimlerin araştırma ve uygulama merkezleriyle işbirliği sağlayarak altyapı güçlendirme faaliyetleri için projeler oluşturmak.	

<b>STRATEJİKAMAÇ4 Üniversitenin Araştırma, Geliştirme ve Girişimcilik Vizyonu ile Nitelikli ve Kaliteli Kurumsal Kapasiteyi ve Altyapıyı Güçlendirmek</b>	
<b>Hedef 4.4:</b> Nitelikli uluslararası proje ve yayın sayısının artırılması	
<b>PERFORMANS GÖSTERGELERİ</b>	<b>2024</b>
PG4.4.1 Öncelikli olarak ihtisaslaşma alanında olmak üzere uluslararası proje ve destek kaynakları ile ilgili bilgilendirme toplantıları yapmak	
PG4.4.2 Öncelikli olarak İhtisaslaşma alanında olmak üzere öğretim üyesi başına düşen uluslararası yayın sayısı	
PG4.4.3 Öncelikli olarak İhtisaslaşma alanında olmak üzere uluslararası proje sayısı	

\*\*PAY/PAYDA (yüzdeler cevaplar) şeklinde istenilen değerler sadeleştirme yapılmadan .../... şeklinde belirtilecektir.

### 3. Performans Bilgi Sisteminin Değerlendirilmesi

#### 4. Diğer Hususlar

##### 4.1. Faaliyet Bilgileri

##### *Birim Tarafından Düzenlenen Faaliyet Bilgileri ve Katılan Personel Sayısı*

<i>FAALİYET TÜRÜ</i>	<i>FAALİYETİN ADI</i>	<i>FAALİYET SAYISI</i>
<i>Sempozyum ve Kongre</i>		
<i>Konferans</i>		
<i>Panel</i>		
<i>Seminer</i>		
<i>Açık Oturum</i>		
<i>Söyleşi</i>		
<i>Tiyatro</i>		
<i>Konser</i>		
<i>Sergi</i>		
<i>Turnuva</i>		
<i>Teknik Gezi</i>		
<i>Eğitim Semineri</i>		
<i>Diğer</i>		

##### *Geçici Görevlendirmelere İlişkin Bilgiler*

<i>FAALİYET TÜRÜ</i>	<i>FAALİYETİN ADI</i>	<i>KATILAN KİŞİ SAYISI</i>
<i>Sempozyum ve Kongre</i>		
<i>Konferans</i>		
<i>Panel</i>		
<i>Seminer</i>		
<i>Açık Oturum</i>		
<i>Söyleşi</i>		
<i>Tiyatro</i>		
<i>Konser</i>		
<i>Sergi</i>		
<i>Turnuva</i>		

Teknik Gezi		
Eđitim Semineri		
Diđer		

#### 4.2. Proje Bilgileri

##### 4.2.1-Bilimsel Arařtırma Projeleri

(BAP tarafından doldurulacaktır.)

##### **Bilimsel Arařtırma Proje Sayıları ve Ödenekleri**

<b>Projeler</b>	<b>Önceki Yılda Devrolan Proje</b>	<b>Yıl İinde Eklenen Proje</b>	<b>Toplam</b>	<b>Yıl İinde Tamamlanan Proje</b>	<b>Toplam Ödenek</b>
BAP					
TÜBİTAK					
AB					
PIKOM					
<b>TOPLAM</b>					

##### **Bilimsel Arařtırma Projeleri**

<b>Proje No</b>	<b>Fakülte/Yüksekokul</b>	<b>Proje Adı</b>	<b>Proje Yürütücüsü</b>	<b>Ödeneđi (TL)</b>	<b>Harcanan (TL)</b>
<b>TOPLAM</b>					

##### **TÜBİTAK Projeleri**

<b>Proje No</b>	<b>Fakülte/Yüksekokul</b>	<b>Proje Adı</b>	<b>Proje Yürütücüsü</b>	<b>Ödeneđi (TL)</b>	<b>Harcanan (TL)</b>
<b>TOPLAM</b>					

### **AB Projeleri**

<b>Proje No</b>	<b>Fakülte/Yüksek okul</b>	<b>Proje Adı</b>	<b>Proje Yürütücüsü</b>	<b>Ödeneği</b>	<b>Harcanan</b>
<b>TOPLAM</b>					

### **PİKOM Projeleri**

<b>Proje No</b>	<b>Fakülte/Yüksek okul</b>	<b>Proje Adı</b>	<b>Proje Yürütücüsü</b>	<b>Ödeneği</b>	<b>Harcanan</b>
<b>TOPLAM</b>					

#### **4.2.2- Yatırım Projeleri Bilgileri**

#### **4.3. Üniversitemizin Diğer Kurumlarla İmzaladığı Protokol Bilgileri (GENEL SEKRETERLİK TARAFINDAN DOLDURULACAKTIR.)**

<b>2023 Yılı Öncesinde İmzalananlar</b>		<b>2023 Yılında İmzalananlar</b>	
<b>Protokol İmzalanan Kurum</b>	<b>Protokolün Konusu</b>	<b>Protokol İmzalanan Kurum</b>	<b>Protokolün Konusu</b>

#### **IV- KURUMSAL KABİLİYET ve KAPASİTENİN DEĞERLENDİRİLMESİ**

##### **A- Üstünlükler**

(Birim Stratejik Planında belirlenmiş olan GZFT analizinde tespit edilen güçlü yönler ve fırsatlar belirtilip, güçlü yönler ve fırsatların hangi şekilde değerlendirilebileceği yazılır.)

##### **B- Zayıflıklar**

(Birim Stratejik Planında belirlenmiş olan GZFT analizinde tespit edilen zayıf yönler ve tehditler belirtilip,, zayıf yönler ve tehditlerin nasıl telafi edilebileceği yazılır. )

##### **D- Değerlendirme**

*(Birim yapmayı planladığı deęişiklik önerilerine, karşılaşılabileceęi risklere ve bunlara karşı alınması gereken tedbirlere ilişkin deęerlendirmelere yer verilir. )*

#### **V- ÖNERİ VE TEDBİRLER**

*(Bu başlık altında, faaliyet yılı sonuçlarından, genel ekonomik koşullar ve beklentilerden hareketle, birimin yapmayı planladığı deęişiklik önerilerine, karşılaşılabileceęi risklere ve bunlara karşı alınması gereken tedbirlere ilişkin genel deęerlendirmelere yer verilir.)*

***NOT: TASLAKTAKİ BAŞLIKLAR ALTINDA  
BELİRTİLMESİ ÖNGÖRÜLEN KONULAR VEYA  
BAŞLIKLAR DIŞINDA BELİRTMEK İSTENEN  
BİLGİLERİN AYRICA EKLENMESİ MÜMKÜNDÜR.***

## **EKLER**

### **İÇ KONTROL GÜVENCE BEYANI**

*Harcama yetkilisi olarak görev ve yetkilerim çerçevesinde;*

*Harcama birimimizce gerçekleştirilen iş ve işlemlerin idarenin amaç ve hedeflerine, iyi mali yönetim ilkelerine, kontrol düzenlemelerine ve mevzuata uygun bir şekilde gerçekleştirildiğini, birimimize bütçe ile tahsis edilmiş kaynakların planlanmış amaçlar doğrultusunda etkili, ekonomik ve verimli bir şekilde kullanıldığını, birimimizde iç kontrol sisteminin yeterli ve makul güvenceyi sağladığını bildiririm.*

*Bu güvence, harcama yetkilisi olarak sahip olduğum bilgi ve değerlendirmeler, yönetim bilgi sistemleri, iç kontrol sistemi değerlendirme raporları, izleme ve değerlendirme raporları ile denetim raporlarına dayanmaktadır.*

*Bu raporda yer alan bilgilerin güvenilir, tam ve doğru olduğunu beyan ederim. (Yer-Tarih)*

**İmza**  
**Adı Soyadı**  
**Unvan**

**Yıl içerisinde harcama yetkilisi değişmişse, ikinci paragrafa "benden önceki harcama yetkilisi/yetkililerinden almış olduğum bilgiler" ibaresi de eklenir.**